

VARILED
Aufbau-Version

ENG



LED2WORK

LED-LEUCHTEN MADE IN GERMANY

ACHTUNG!

Das Produkt ist ein elektrisches Bauteil. Bitte beachten Sie die Sicherheitshinweise im Handbuche.

Flach, robust und IP68 - dies sind die Eigenschaften der neuen Industrieleuchten Serie VARILED. Die Aufbauversion zur Erstausrüstung und Nachrüstung von Maschinen, Anlagen und Arbeitsplätzen ist mit einem eingetrübten Verguss vor äußeren Einflüssen geschützt und besitzt die Schutzart IP68. Der Stromanschluss erfolgt direkt an 24V DC. Mit dem breiten Abstrahlwinkel von 120° in Verbindung mit dem eingetrübten Verguss sorgt die VARILED für eine homogene und blendarme Ausleuchtung.

Robuste Bauweise

- Schutzart IP68, Schutzklasse III
- Eingetrübter PUR-Verguss
- Aluminium-Grundkörper, schwarz eloxiert, Wärmeabfuhr über Grundkörper, keine Verbrennungsgefahr

Wirtschaftlichkeit

- Hohe Energieeffizienz
- Lebensdauer >60.000 Betriebsstunden (L70 / B10)
- Lebensdauer schaltungsunabhängig
- Keine Wartungszeiten

Optimale Beleuchtung

- 0,3W SMD LEDs, Effizienz >120 Lumen/Watt
- Tageslichtweiß (5.200K - 5.700K)
- Ra >85
- 120° Abstrahlwinkel
- Dimmung über externes Modul möglich

Eigenschaften

- Leuchte wird mit M5 Schrauben an Gehäuse / Maschine / T-Nut / Magnete geschraubt
- Optionales Magnethalteset für noch einfachere Nachrüstung lieferbar
- 7 Gehäuselängen / Leistungen lieferbar
- 24V DC Anschluss, Maschinenspannung, M12 Sensorstecker

Flat, durable and IP68-rated - these are the features of the new VARILED industrial lighting series. The mounting version for initial installation and retrofitting of machines, systems and workstations is protected against external influences due to a subdued casting model and features the IP68 degree of protection. The power connection is carried out directly via 24V DC. The VARILED provides for uniform and low-glare lighting thanks to the wide beam angle of 120° in conjunction with the subdued casting model.

Robust construction

- Protection type IP 68, protection class III
- Subdued PUR casting
- Aluminium body material, anodized in black, heat dissipation through the main body, no burn hazard

Economic viability

- Exceptionally energy efficient
- Service life >60,000 operating hours (L70 / B10)
- Switching circuits do not affect the life span
- No maintenance periods

Optimal illumination

- 0.3W SMD LEDs, efficiency >120 lumen/Watt
- Daylight white (5.200K - 5.700K)
- Ra >85
- 120° beam angle
- Dimming via external module possible

Features

- Lamp is bolted to housing / machine / T-slot nut / magnets using M5 screws
- Optional magnetic holding set available for even simpler retrofitting
- 7 housing lengths/ratings available
- 24V DC connection, machine voltage, M12 sensor connector



VARILED

Aufbau-Version



SMD-LEDs
SMD LEDs

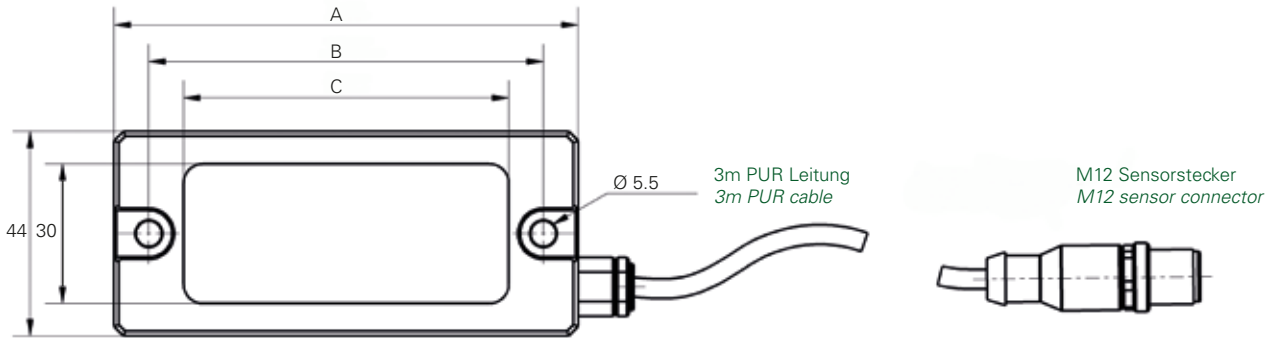
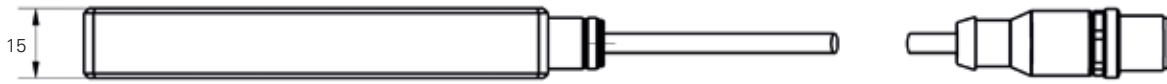
IP68



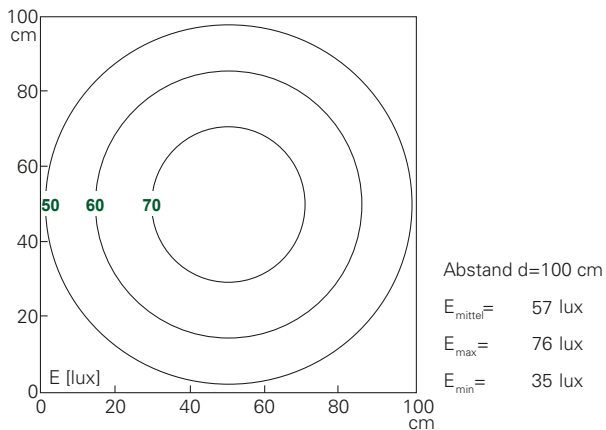
Blendfreier PUR-Verguss
Non-glare PUR casting

24V DC Anschluss
24V DC connection

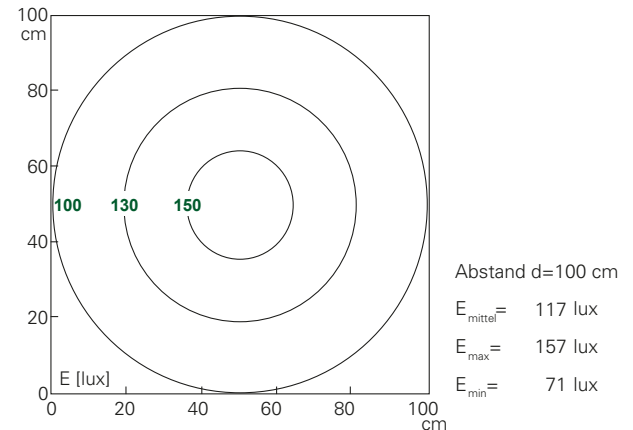
3m PUR Leitung
3m PUR cable



VARILED Aufbauversion 4W / VARILED surface mount 4W



VARILED Aufbauversion 8W / VARILED surface mount 8W



Art.Nr.	Beschreibung	Abmessungen (A/B/C)	Optik	Emax	Lumen	Power	Anschluss
112010-01	VARILED Aufbauversion	100 / 85 / 70 mm	120°	>70 lx	>280 lm	4 W	24V DC
112110-01	VARILED Aufbauversion	167 / 152 / 137 mm	120°	>150 lx	>560 lm	8 W	24V DC
112210-01	VARILED Aufbauversion	233 / 218 / 203 mm	120°	>200 lx	>840 lm	12 W	24V DC
112310-01	VARILED Aufbauversion	299 / 284 / 269 mm	120°	>300 lx	>1120 lm	16 W	24V DC
112410-01	VARILED Aufbauversion	365 / 350 / 335 mm	120°	>350 lx	>1400 lm	20 W	24V DC
112510-01	VARILED Aufbauversion	431 / 416 / 401 mm	120°	>400 lx	>1680 lm	24 W	24V DC
112610-01	VARILED Aufbauversion	497 / 482 / 467 mm	120°	>500 lx	>1960 lm	28 W	24V DC

Zubehör VARILED Aufbauversion

210200-05 VARILED Magnethalter Set (2 Stück, inkl. M5)

E_{max} = max. Beleuchtungsstärke / Meßfeld 100 x 100cm
Abstand 100cm

E_{max} = maximum illuminance / measuring field 100 x 100cm
distance 100cm

Hinweis: aggressive Öle/Kühlschmierstoffe können auf Dauer und im hohem Maß den PUR-Verguss schädigen.

Note: aggressive oils/cooling lubricants can damage the PUR casting over the long term and to a considerable extent.

VARILED
Einbau-Version



LED2WORK

LED-LEUCHTEN MADE IN GERMANY

Die Einbauvariante der Leuchtenserie VARILED zeichnet sich besonders dadurch aus, dass sich Störkanten im Maschinenraum auf das kleinstmögliche Maß minimieren lassen – im Fall der VARILED auf gerade einmal 5mm. Der robuste Leuchtengrundkörper aus Aluminium sitzt hinter der Maschinenverkleidung. Die Einbauversion für OEM's von Maschinen und Anlagen ist mit einer Sicherheitsglasscheibe vor äußeren Einflüssen geschützt und besitzt die Schutzart IP67. Der Stromanschluss erfolgt direkt an 24V DC. Der breite Abstrahlwinkel von 120° in Verbindung mit der matten Scheibe sorgt für eine homogene und blendarme Ausleuchtung.

Robuste Bauweise

- Schutzart IP67, Schutzklasse III
- Matte ESG Glasscheibe, spannbeschusssicher und ölresistent
- Aluminium-Grundkörper, schwarz eloxiert, Wärmeabfuhr über Grundkörper, keine Verbrennungsgefahr

Wirtschaftlichkeit

- Besonders Energieeffizient
- Lebensdauer >60.000 Betriebsstunden (L70 / B10)
- Lebensdauer schaltungsunabhängig
- Keine Wartungszeiten

Optimale Beleuchtung

- 0,3W SMD LEDs, Effizienz >120 Lumen/Watt
- Tageslichtweiß (5.200K - 5.700K)
- Ra >85
- 120° Abstrahlwinkel
- Dimmung über externes Modul möglich

Eigenschaften

- Leuchte wird mit M4 Schrauben im Gehäuseausschnitt verschraubt, FKM Dichtung liegt bei
- 4 Gehäuselängen / Leistungen lieferbar
- 24V DC Anschluss, Maschinenspannung, M12 Sensorstecker an der Gehäuserückseite

The installation variant of the VARILED lighting series is especially characterized by the fact that you are able to minimize interfering edges in the machine room to the lowest level possible – to just 5 mm in the case of VARILED. The robust body material of the luminaire made of aluminium is located behind the machine casing. The mounting version for OEMs of machinery and systems is protected against external influences due to a safety glass panel and features the IP67 degree of protection. The power connection is carried out directly via 24V DC. The wide beam angle of 120° in connection with the frosted pane provides for uniform and low-glare lighting.

Robust construction

- Protection type IP 67, protection class III
- Frosted ESG glass pane, tensioned bullet-proof and oil-resistant
- Aluminium body material, anodized in black, heat dissipation through the main body, no burn hazard

Economic viability

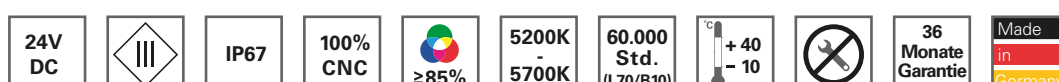
- Exceptionally energy efficient
- Service life >60,000 operating hours (L70 / B10)
- Switching circuits do not affect the life span
- No maintenance periods

Optimal illumination

- 0.3W SMD LEDs, efficiency >120 lumen/Watt
- Daylight white (5.200K - 5.700K)
- Ra >85
- 120° beam angle
- Dimming via external module possible

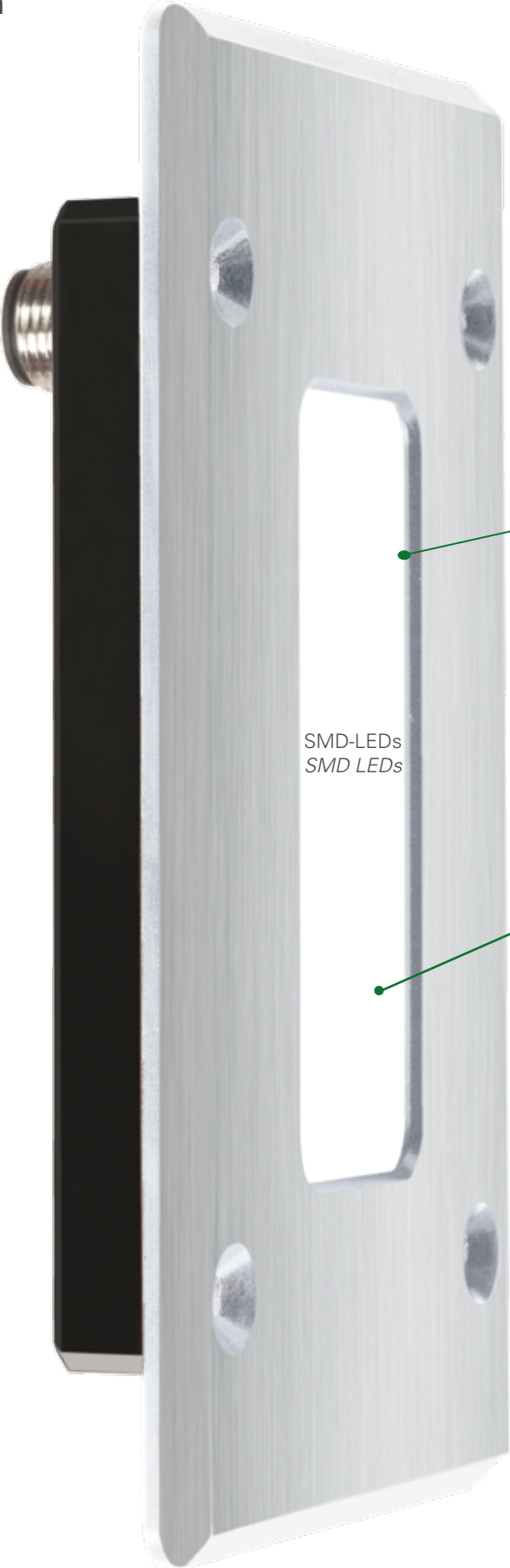
Features

- Lamp is bolted in the housing cut-out using M4 screws, FKM seal attached
- 4 housing lengths/ratings available
- 24V DC connection, machine voltage, M12 sensor connector on the rear side of housing



VARILED

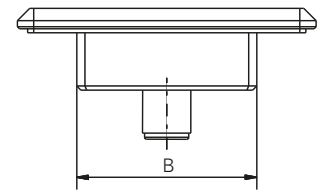
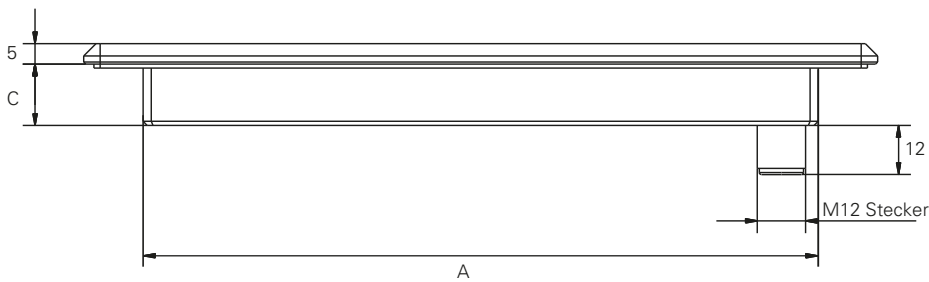
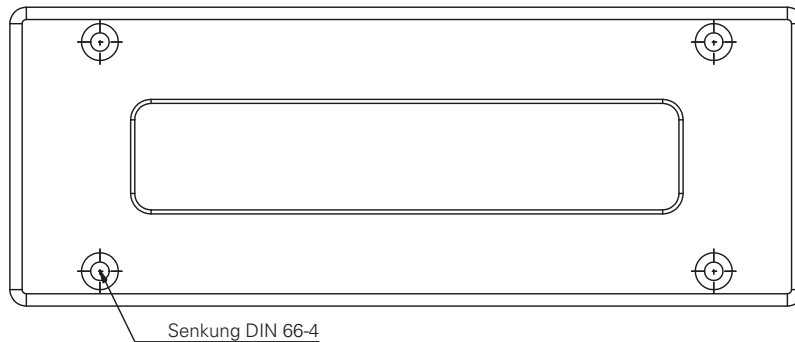
Einbau-Version



IP67

SMD-LEDs
SMD LEDs

ESG Glasscheibe, spannbeschussicher
und ölresistent
*ESG glass pane, tensioned bullet-proof
and oil-resistant*



Art.Nr.	VARILED 5.200K - 5.700K	Maße Grundkörper (AxBxC)	Optik	E _{max}	Lumen	Power	Anschluss
112010-11	VARILED Einbauversion	100 x 44 x 15mm	120°	>90 lx	>280 lm	4 W	24V DC
112110-11	VARILED Einbauversion	167 x 44 x 15mm	120°	>150 lx	>560 lm	8 W	24V DC
112410-11	VARILED Einbauversion	365 x 44 x 15mm	120°	>450 lx	>1400 lm	20 W	24V DC
112610-11	VARILED Einbauversion	497 x 44 x 15mm	120°	>600 lx	>1960 lm	28 W	24V DC

E_{max} = max. Beleuchtungsstärke / Meßfeld 100 x 100cm
Abstand 100cm

E_{max} = maximum illuminance / measuring field 100 x 100cm
distance 100cm