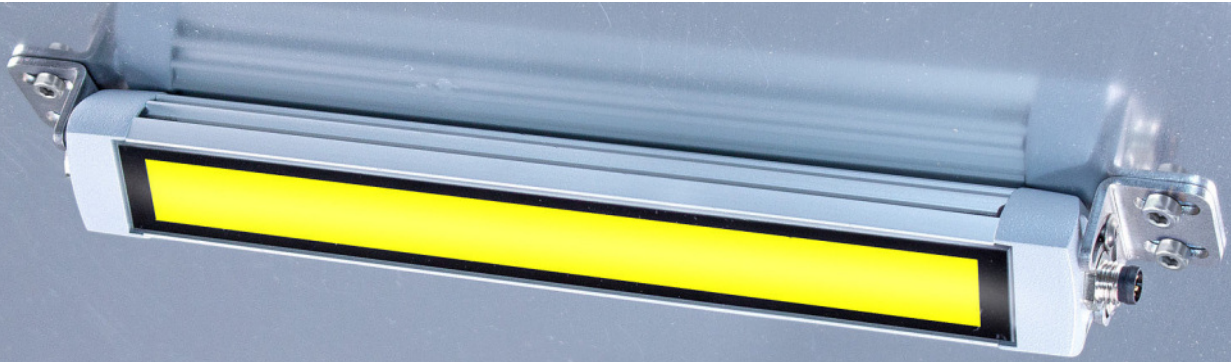


## TUBELED\_25 RGB-W IO-Link

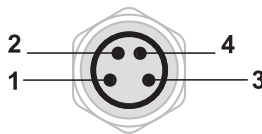


### Bestellbezeichnungen

LED-Leuchte	Art.-Nr.	Länge A	Stromstärke max. (W)	Leistungsaufn. max.			
				R	G	B	W
TUBELED_25 RGB-W IO-Link	154090-11	205 mm	0,2 A	~1,4 W	~1 W	~1,4 W	~4,8 W
TUBELED_25 RGB-W IO-Link	154190-11	290 mm	0,3 A	~2,2 W	~1,4 W	~2,2 W	~7,2 W
TUBELED_25 RGB-W IO-Link	154290-11	370 mm	0,4 A	~2,9 W	~1,9 W	~2,9 W	~9,6 W
TUBELED_25 RGB-W IO-Link	154390-11	540 mm	0,6 A	~4,3 W	~2,9 W	~4,3 W	~14,4 W
TUBELED_25 RGB-W IO-Link	154490-11	705 mm	0,8 A	~5,8 W	~3,8 W	~5,8 W	~19,2 W
TUBELED_25 RGB-W IO-Link	154590-11	870 mm	1 A	~7,2 W	~4,8 W	~7,2 W	~24 W
AL-SKP4-5/S370		5 m		M8-Anschlusskabel 4polig A-kodiert 5m-PUR-Kabel			

### PIN-Belegung

- PIN 1 / BN = 24V DC
- PIN 2 / WH = optionaler PIN zur Stromversorgung
- PIN 3 / BU = 0V / GND
- PIN 4 / BK = C/Q IO-Link Kommunikation

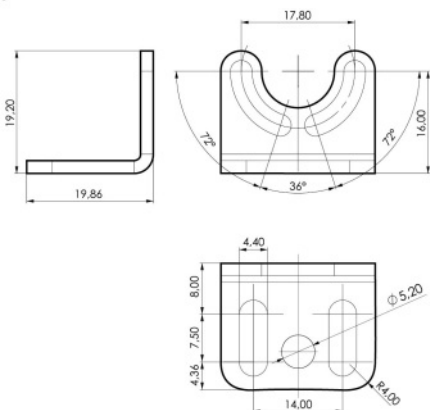


### Haltewinkel



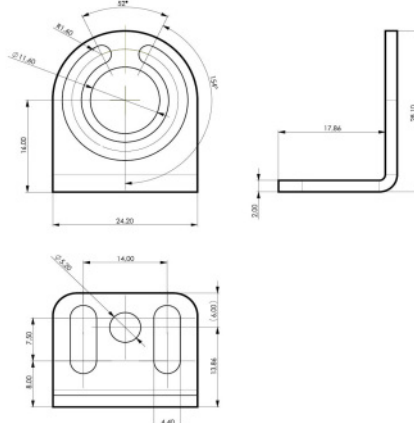
TUBELED\_25 Leuchtenhalter, Montagewinkel 60°

Artikel-Nr.: 210200-23



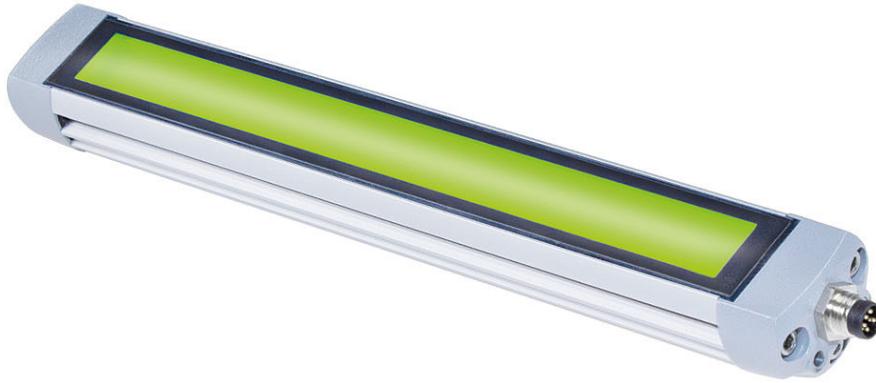
TUBELED\_25 Leuchtenhalter, Montagewinkel 180°

Artikel-Nr.: 210200-24



TUBELED\_25 Leuchtenhalter, Magnet, Montagewinkel 180°

Artikel-Nr.: 210200-26



## IO-Link

\_Automatische Reduktion bei Über-  
temperatur

\_Abfrage der Lebensdauer der  
LEDs

\_Diagnose von Überhitzung

\_Vollständige Steuerung aller 4  
Kanäle

\_Anzeige der Betriebsdauer

\_Mischen von Farben



Dimmen



Blinken



Blitzen

Die TUBELED\_25 RGB-W IO-Link ist eine schlanke und robuste LED-Hybridleuchte, die speziell für den Einsatz in technischen Anlagen, Automation und Werkzeugmaschinen der kommenden IoT-Generation entwickelt wurde. Mit ihrer geringen Bauhöhe kann sie auch in engen Einbausituationen eingesetzt werden und bietet dank der RGB-W LED-Technik eine lichtstarke Ausleuchtung sowie farbiges Licht zur Signalisierung. Die IO-Link Variante ermöglicht es Anwendern, die Leuchte zu parametrieren, diagnostizieren und zu steuern. Insgesamt überzeugt die TUBELED\_25

# LED Maschinenleuchte mit Signalfunktion

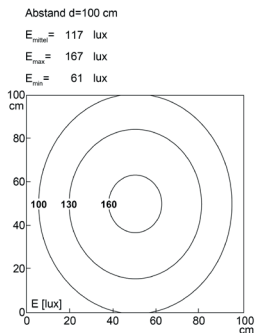
## LED machine light with signal function



### TUBELED\_25 RGB-W, IO-Link, 205 mm, 24V DC

**Artikel-Nr.:** 154090-11  
**EAN:** 4260556626246

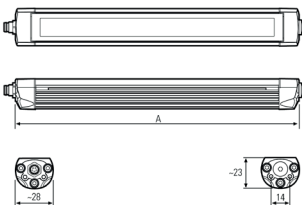
<b>Bestell-Nr.:</b>	154090-11
<b>Modell:</b>	TUBELED_25 RGB-W I/O
<b>Bauform:</b>	LED Aufbauleuchte
<b>Leuchtmittel:</b>	SMD RGB-W Cluster LED
<b>Lampenleistung Weiß:</b>	~4,8 W
<b>Lampenlichtstrom Weiß:</b>	768 lm
<b>Lampenlichtausbeute Weiß:</b>	~159 lm/W
<b>Lampenleistung Rot:</b>	~1,4 W
<b>Lampenleistung Grün:</b>	~1 W
<b>Lampenleistung Blau:</b>	~1,4 W
<b>Lampenlichtstrom Rot:</b>	92 lm
<b>Lampenlichtstrom Grün:</b>	168 lm
<b>Lampenlichtstrom Blau:</b>	56 lm
<b>Lichtverteilung:</b>	direkt
<b>Lichtfarbe Weiß:</b>	Tageslichtweiß (5200 - 5700K)
<b>Anschlusswert Leuchte:</b>	24 V DC -10 % +7 % (RGB) – 24 V DC ±10 % (W)
<b>Anschluss Leuchte:</b>	Steckverbindung M8
<b>Schutzart:</b>	IP67
<b>Schutzklasse:</b>	III
<b>Entblendung:</b>	Einscheiben-Sicherheitsglas diffus
<b>Abstrahlwinkel:</b>	100°
<b>Betriebstemperatur:</b>	-30... +55 °C
<b>Farbwiedergabe Weiß (Ra):</b>	> 85
<b>Lampenlebensdauer:</b>	> 60.000 h
<b>Material Gehäuse:</b>	Aluminium
<b>Material Abdeckung:</b>	Sicherheitsglas
<b>Höhe [B] x Breite [C]:</b>	~28 mm x ~23 mm
<b>Länge [A]:</b>	205 mm
<b>Gewicht:</b>	186 g
<b>Bruttogewicht:</b>	300 g
<b>Risikogruppe (DIN EN 62471):</b>	freie Gruppe
<b>Befestigungszubehör:</b>	Option
<b>Kennzeichnung:</b>	CE, UKCA, ETL Listed (5003526)
<b>Gefertigt in:</b>	Deutschland
<b>Besonderheit:</b>	Nur eine Leuchte zum Beleuchten und Signalisieren; IO-Link Platine



Abstand [m]	Kegeldurchmesser [m]	Beleuchtungsstärke [lx]
0,50	1,1 0,78	E(0°) 682 E(C90) 101 E(C0) 167
1,0	2,3 1,6	E(0°) 170 E(C90) 28 E(C0) 43
1,5	3,4 2,3	E(0°) 76 E(C90) 11 E(C0) 19
2,0	4,5 3,1	E(0°) 43 E(C90) 6,3 E(C0) 10
2,5	5,6 3,9	E(0°) 27 E(C90) 4,0 E(C0) 6,7
3,0	6,8 4,7	E(0°) 19 E(C90) 2,8 E(C0) 4,6

Abstand [m]    Kegeldurchmesser [m]    Beleuchtungsstärke [lx]

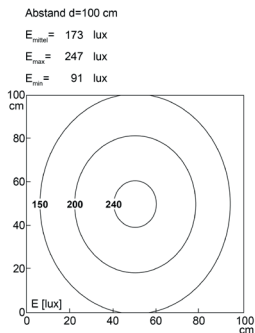
— C0 - C180 (Halbstrahlwinkel: 76,0°)  
 — C90 - C270 (Halbstrahlwinkel: 99,9°)



Lampenlebensdauer in Betriebsstunden (L80/B10)

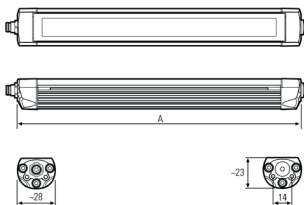
# LED Maschinenleuchte mit Signalfunktion

## LED machine light with signal function



Abstand [m]	Kegeldurchmesser [mm]	Beleuchtungsstärke [lx]
0.50	1.1 0.78	E(0°) 1015 E(C90) 48.4° 160 E(C0) 38.0° 249
1.0	2.3 1.6	E(0°) 254 E(C90) 48.4° 37 E(C0) 38.0° 62
1.5	3.4 2.3	E(0°) 113 E(C90) 48.4° 17 E(C0) 38.0° 28
2.0	4.5 3.1	E(0°) 63 E(C90) 48.4° 9.4 E(C0) 38.0° 16
2.5	5.6 3.9	E(0°) 41 E(C90) 48.4° 6.0 E(C0) 38.0° 9.9
3.0	6.8 4.7	E(0°) 28 E(C90) 48.4° 4.2 E(C0) 38.0° 6.9

Abstand [m]      Kegeldurchmesser [mm]      Beleuchtungsstärke [lx]  
— C0 - C180 (Halbstrahlwinkel: 76.0°)  
— C90 - C270 (Halbstrahlwinkel: 90.0°)



## TUBELED\_25 RGB-W, IO-Link, 290 mm, 24V DC

**Artikel-Nr.:** 154190-11  
**EAN:** 4260556626253

<b>Bestell-Nr.:</b>	154190-11
<b>Modell:</b>	TUBELED_25 RGB-W I/O
<b>Bauform:</b>	LED Aufbauleuchte
<b>Leuchtmittel:</b>	SMD RGB-W Cluster LED
<b>Lampenleistung Weiß:</b>	~7,2 W
<b>Lampenlichtstrom Weiß:</b>	1152 lm
<b>Lampenlichtausbeute Weiß:</b>	~159 lm/W
<b>Lampenleistung Rot:</b>	~2,2W
<b>Lampenleistung Grün:</b>	~1,4 W
<b>Lampenleistung Blau:</b>	~2,2 W
<b>Lampenlichtstrom Rot:</b>	138 lm
<b>Lampenlichtstrom Grün:</b>	252 lm
<b>Lampenlichtstrom Blau:</b>	84 lm
<b>Lichtverteilung:</b>	direkt
<b>Lichtfarbe Weiß:</b>	Tageslichtweiß (5200 - 5700K)
<b>Anschlusswert Leuchte:</b>	24 V DC -10 % +7 % (RGB) – 24 V DC ±10 % (W)
<b>Anschluss Leuchte:</b>	Steckverbindung M8
<b>Schutzart:</b>	IP67
<b>Schutzklasse:</b>	III
<b>Entblendung:</b>	Einscheiben-Sicherheitsglas diffus
<b>Abstrahlwinkel:</b>	100°
<b>Betriebstemperatur:</b>	-30... +55 °C
<b>Farbwiedergabe Weiß (Ra):</b>	> 85
<b>Lampenlebensdauer:</b>	> 60.000 h
<b>Material Gehäuse:</b>	Aluminium
<b>Material Abdeckung:</b>	Sicherheitsglas
<b>Höhe [B] x Breite [C]:</b>	~28 mm x ~23 mm
<b>Länge [A]:</b>	290 mm
<b>Gewicht:</b>	250 g
<b>Bruttogewicht:</b>	400 g
<b>Risikogruppe (DIN EN 62471):</b>	freie Gruppe
<b>Befestigungszubehör:</b>	option
<b>Kennzeichnung:</b>	CE, UKCA, ETL Listed (5003526)
<b>Gefertigt in:</b>	Deutschland
<b>Besonderheit:</b>	Nur eine Leuchte zum Beleuchten und Signalisieren; IO-Link Platine

Lampenlebensdauer in Betriebsstunden (L80/B10)

# LED Maschinenleuchte mit Signalfunktion

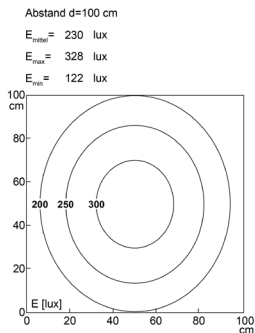
## LED machine light with signal function



### TUBELED\_25 RGB-W, IO-Link, 370 mm, 24V DC

**Artikel-Nr.:** 154290-11  
**EAN:** 4260556626260

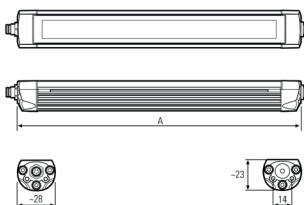
<b>Bestell-Nr.:</b>	154290-11
<b>Modell:</b>	TUBELED_25 RGB-W I/O
<b>Bauform:</b>	LED Aufbauleuchte
<b>Leuchtmittel:</b>	SMD RGB-W Cluster LED
<b>Lampenleistung Weiß:</b>	~9,6 W
<b>Lampenlichtstrom Weiß:</b>	1536 lm
<b>Lampenlichtausbeute Weiß:</b>	~159 lm/W
<b>Lampenleistung Rot:</b>	~2,9 W
<b>Lampenleistung Grün:</b>	~1,9 W
<b>Lampenleistung Blau:</b>	~2,9 W
<b>Lampenlichtstrom Rot:</b>	184 lm
<b>Lampenlichtstrom Grün:</b>	336 lm
<b>Lampenlichtstrom Blau:</b>	112 lm
<b>Lichtverteilung:</b>	direkt
<b>Lichtfarbe Weiß:</b>	Tageslichtweiß (5200 - 5700K)
<b>Anschlusswert Leuchte:</b>	24 V DC -10 % +7 % (RGB) – 24 V DC ±10 % (W)
<b>Anschluss Leuchte:</b>	Steckverbindung M8
<b>Schutzart:</b>	IP67
<b>Schutzklasse:</b>	III
<b>Entblendung:</b>	Einscheiben-Sicherheitsglas diffus
<b>Abstrahlwinkel:</b>	100°
<b>Betriebstemperatur:</b>	-30... +55 °C
<b>Farbwiedergabe Weiß (Ra):</b>	> 85
<b>Lampenlebensdauer:</b>	> 60.000 h
<b>Material Gehäuse:</b>	Aluminium
<b>Material Abdeckung:</b>	Sicherheitsglas
<b>Höhe [B] x Breite [C]:</b>	~28 mm x ~23 mm
<b>Länge [A]:</b>	370 mm
<b>Gewicht:</b>	300 g
<b>Bruttogewicht:</b>	450 g
<b>Risikogruppe (DIN EN 62471):</b>	freie Gruppe
<b>Befestigungszubehör:</b>	optional
<b>Kennzeichnung:</b>	CE, UKCA, ETL Listed (5003529)
<b>Gefertigt in:</b>	Deutschland
<b>Besonderheit:</b>	NNur eine Leuchte zum Beleuchten und Signalisieren; IO-Link Platine



Abstand [m]	Kegeldurchmesser [mm]	Beleuchtungsstärke [lx]
0.50	1.1 0.78	1351 E(C)0 48.4° 205 E(C)0 38.0° 331
1.0	2.3 1.6	338 E(C)0 48.4° 122 E(C)0 38.0° 80
1.5	3.4 2.3	150 E(C)0 48.4° 22 E(C)0 38.0° 37
2.0	4.5 3.1	84 E(C)0 48.4° 12 E(C)0 38.0° 7.1
2.5	5.6 3.9	54 E(C)0 48.4° 8.0 E(C)0 38.0° 5.2
3.0	6.8 4.7	38 E(C)0 48.4° 5.5 E(C)0 38.0° 3.9

Abstand [m]    Kegeldurchmesser [mm]    Beleuchtungsstärke [lx]

— C0 - C180 (Halbstrahlwinkel: 76.0°)  
 — C90 - C270 (Halbstrahlwinkel: 90.0°)



Lampenlebensdauer in Betriebsstunden (L80/B10)

# LED Maschinenleuchte mit Signalfunktion

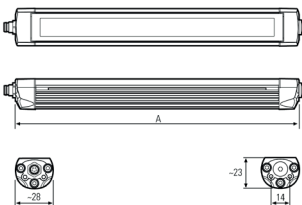
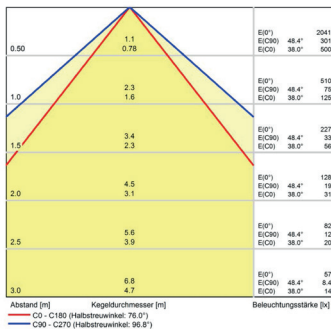
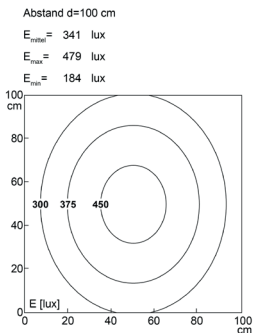
## LED machine light with signal function



### TUBELED\_25 RGB-W, IO-Link, 540 mm, 24V DC

**Artikel-Nr.:** 154390-11  
**EAN:** 4260556626277

<b>Bestell-Nr.:</b>	154390-11
<b>Modell:</b>	TUBELED_25 RGB-W I/O
<b>Bauform:</b>	LED Aufbauleuchte
<b>Leuchtmittel:</b>	SMD RGB-W Cluster LED
<b>Lampenleistung Weiß:</b>	~14,4 W
<b>Lampenlichtstrom Weiß:</b>	2304 lm
<b>Lampenlichtausbeute Weiß:</b>	~159 lm/W
<b>Lampenleistung Rot:</b>	~4,3 W
<b>Lampenleistung Grün:</b>	~2,9 W
<b>Lampenleistung Blau:</b>	~4,3 W
<b>Lampenlichtstrom Rot:</b>	276 lm
<b>Lampenlichtstrom Grün:</b>	504 lm
<b>Lampenlichtstrom Blau:</b>	168 lm
<b>Lichtverteilung:</b>	direkt
<b>Lichtfarbe Weiß:</b>	Tageslichtweiß (5200 - 5700K)
<b>Anschlusswert Leuchte:</b>	24 V DC -10 % +7 % (RGB) – 24 V DC ±10 % (W)
<b>Anschluss Leuchte:</b>	Steckverbindung M8
<b>Schutzart:</b>	IP67
<b>Schutzklasse:</b>	III
<b>Entblendung:</b>	Einscheiben-Sicherheitsglas diffus
<b>Abstrahlwinkel:</b>	100°
<b>Betriebstemperatur:</b>	-30... +55 °C
<b>Farbwiedergabe Weiß (Ra):</b>	> 85
<b>Lampenlebensdauer:</b>	> 60.000 h
<b>Material Gehäuse:</b>	Aluminium
<b>Material Abdeckung:</b>	Sicherheitsglas
<b>Höhe [B] x Breite [C]:</b>	~28 mm x ~23 mm
<b>Länge [A]:</b>	540 mm
<b>Gewicht:</b>	450 g
<b>Bruttogewicht:</b>	600 g
<b>Risikogruppe (DIN EN 62471):</b>	freie Gruppe
<b>Befestigungszubehör:</b>	optional
<b>Kennzeichnung:</b>	CE, UKCA, ETL Listed (5003529)
<b>Gefertigt in:</b>	Deutschland
<b>Besonderheit:</b>	Nur eine Leuchte zum Beleuchten und Signalisieren; IO-Link Platine



# LED Maschinenleuchte mit Signalfunktion

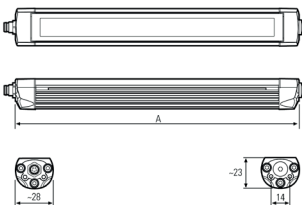
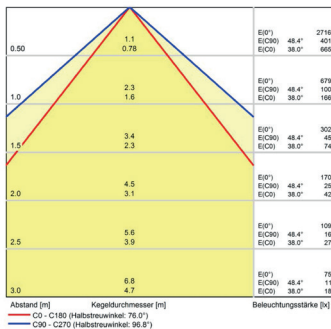
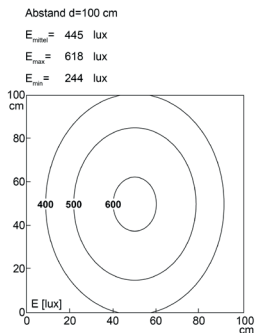
## LED machine light with signal function



### TUBELED\_25 RGB-W, IO-Link, 705 mm, 24V DC

**Artikel-Nr.:** 154490-11  
**EAN:** 4260556626284

<b>Bestell-Nr.:</b>	154490-11
<b>Modell:</b>	TUBELED_25 RGB-W I/O
<b>Bauform:</b>	LED Aufbauleuchte
<b>Leuchtmittel:</b>	SMD RGB-W Cluster LED
<b>Lampenleistung Weiß:</b>	~19,2 W
<b>Lampenlichtstrom Weiß:</b>	3072 lm
<b>Lampenlichtausbeute Weiß:</b>	~159 lm/W
<b>Lampenleistung Rot:</b>	~5,8 W
<b>Lampenleistung Grün:</b>	~3,8 W
<b>Lampenleistung Blau:</b>	~5,8 W
<b>Lampenlichtstrom Rot:</b>	368 lm
<b>Lampenlichtstrom Grün:</b>	672 lm
<b>Lampenlichtstrom Blau:</b>	224 lm
<b>Lichtverteilung:</b>	direkt
<b>Lichtfarbe Weiß:</b>	Tageslichtweiß (5200 - 5700K)
<b>Anschlusswert Leuchte:</b>	24 V DC -10 % +7 % (RGB) – 24 V DC ±10 % (W)
<b>Anschluss Leuchte:</b>	Steckverbindung M8
<b>Schutzart:</b>	IP67
<b>Schutzklasse:</b>	III
<b>Entblendung:</b>	Einscheiben-Sicherheitsglas diffus
<b>Abstrahlwinkel:</b>	100°
<b>Betriebstemperatur:</b>	-30... +55 °C
<b>Farbwiedergabe Weiß (Ra):</b>	> 85
<b>Lampenlebensdauer:</b>	> 60.000 h
<b>Material Gehäuse:</b>	Aluminium
<b>Material Abdeckung:</b>	Sicherheitsglas
<b>Höhe [B] x Breite [C]:</b>	~28 mm x ~23 mm
<b>Länge [A]:</b>	705 mm
<b>Gewicht:</b>	570 g
<b>Bruttogewicht:</b>	800 g
<b>Risikogruppe (DIN EN 62471):</b>	freie Gruppe
<b>Befestigungszubehör:</b>	optional
<b>Kennzeichnung:</b>	CE, UKCA, ETL Listed (5003529)
<b>Gefertigt in:</b>	Deutschland
<b>Besonderheit:</b>	Nur eine Leuchte zum Beleuchten und Signalisieren; IO-Link Platine



Lampenlebensdauer in Betriebsstunden (L80/B10)

# LED Maschinenleuchte mit Signalfunktion

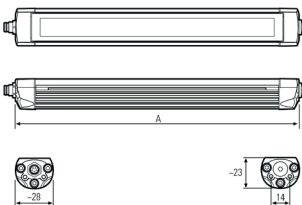
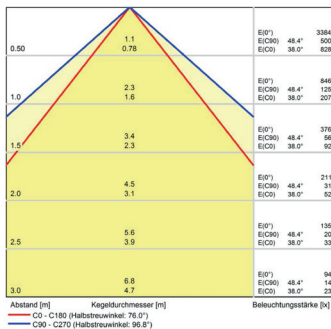
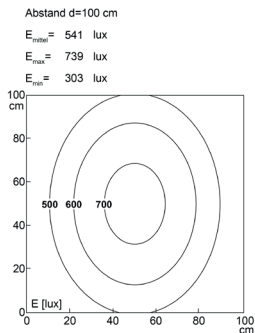
## LED machine light with signal function



### TUBELED\_25 RGB-W, IO-Link, 870 mm, 24V DC

**Artikel-Nr.:** 154590-11  
**EAN:** 4260556626291

<b>Bestell-Nr.:</b>	154590-11
<b>Modell:</b>	TUBELED_25 RGB-W I/O
<b>Bauform:</b>	LED Aufbauleuchte
<b>Leuchtmittel:</b>	SMD RGB-W Cluster LED
<b>Lampenleistung Weiß:</b>	~24 W
<b>Lampenlichtstrom Weiß:</b>	3840 lm
<b>Lampenlichtausbeute Weiß:</b>	~159 lm/W
<b>Lampenleistung Rot:</b>	~7,2 W
<b>Lampenleistung Grün:</b>	~4,8 W
<b>Lampenleistung Blau:</b>	~7,2 W
<b>Lampenlichtstrom Rot:</b>	460 lm
<b>Lampenlichtstrom Grün:</b>	840 lm
<b>Lampenlichtstrom Blau:</b>	280 lm
<b>Lichtverteilung:</b>	direkt
<b>Lichtfarbe Weiß:</b>	Tageslichtweiß (5200 - 5700K)
<b>Anschlusswert Leuchte:</b>	24 V DC -10 % +7 % (RGB) – 24 V DC ±10 % (W)
<b>Anschluss Leuchte:</b>	Steckverbindung M8
<b>Schutzart:</b>	IP67
<b>Schutzklasse:</b>	III
<b>Entblendung:</b>	Einscheiben-Sicherheitsglas diffus
<b>Abstrahlwinkel:</b>	100°
<b>Betriebstemperatur:</b>	-30... +55 °C
<b>Farbwiedergabe Weiß (Ra):</b>	> 85
<b>Lampenlebensdauer:</b>	> 60.000 h
<b>Material Gehäuse:</b>	Aluminium
<b>Material Abdeckung:</b>	Sicherheitsglas
<b>Höhe [B] x Breite [C]:</b>	~28 mm x ~23 mm
<b>Länge [A]:</b>	870 mm
<b>Gewicht:</b>	700 g
<b>Bruttogewicht:</b>	1100 g
<b>Risikogruppe (DIN EN 62471):</b>	freie Gruppe
<b>Befestigungszubehör:</b>	optional
<b>Kennzeichnung:</b>	CE, UKCA, ETL Listed (5003529)
<b>Gefertigt in:</b>	Deutschland
<b>Besonderheit:</b>	Nur eine Leuchte zum Beleuchten und Signalisieren; IO-Link Platine



Lampenlebensdauer in Betriebsstunden (L80/B10)