

# LED SCHALTSCHRANKLEUCHE

## LED 025 Multi Wide Voltage

LED 025 Multi-Weitbereichsspannung mit Ein-/Ausschalter



LED 025 Multi-Weitbereichsspannung mit Bewegungsmelder

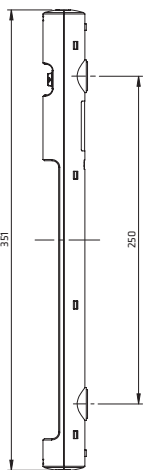
- > Multi-Weitbereichsspannung (AC, DC)
- > Internes Netzteil für einfachen Anschluss
- > Langlebig und wartungsfrei durch LED-Technologie
- > Durchgangsverdrahtung (bis zu 10 Leuchten)
- > Ein-/Ausschalter oder Bewegungsmelder
- > Magnet- / oder Schraubbefestigung inkl. Clipbefestigung

LED-Leuchten mit Multi-Weitbereichsspannung (Multi Wide Voltage) eignen sich ideal für den flexiblen Einsatz in Schaltschränken und Gehäusen unterschiedlicher Größe. Die Multi Wide Voltage unterstützt sowohl AC- als auch DC-Spannungen und gewährleistet so maximale Flexibilität in der Anwendung. Weniger Varianten bedeuten optimierte Prozesse in der Beschaffung und Materialwirtschaft.

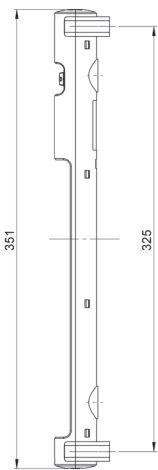


### TECHNISCHE DATEN

LED 025 Multi-Weitbereichsspannung mit Magnet- oder Schraubbefestigung



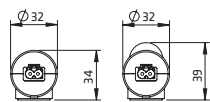
LED 025 Multi-Weitbereichsspannung mit Clipbefestigung



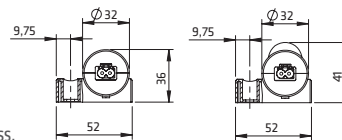
Leistungsaufnahme	< 4,5 W
Betriebsspannung	AC/DC 24 V – 240 V, 0/50/60 Hz (min.20 V, max.265 V)
Lichtstrom	560 Lm bei 120°
Leuchtmittel	LED, Abstrahlwinkel 120° Lichtfarbe: tageslichtweiß, Farbtemperatur: 6.000 bis 7.000 K
Lebensdauer	60.000 h bei +20 °C (+68 °F)
Gehäuse	Kunststoff, transparent
Abmessungen	siehe Zeichnungen
Gewicht	0,2 kg
Einsatz	-40 bis +60 °C (-40 bis +140 °F)
Lagertemperatur	-40 bis +85 °C (-40 bis +185 °F)
Einsatz-/Lagerfeuchtigkeit	< 90 % rF (nicht kondensierend)
Schutzart/Schutzklasse	IP20 / II (schutzisoliert)
Energieeffizienzklasse	E
Approbationen	EAC, UL E234324, VDE, CCC

**Befestigungsmöglichkeiten:** Allen LED 025 Leuchten mit Multi-Weitbereichsspannung ist ein Befestigungs-Satz beigelegt. Dieser enthält entweder eine Magnet-, oder Schraub- Befestigung für die bedarfsgerechte Montage. Eine Clipbefestigung lässt sich flexibel anbringen. Sie wird in die Halterung eingerastet und kann in beide Richtungen um insgesamt 180° gedreht werden, was eine optimale Ausleuchtung ermöglicht.

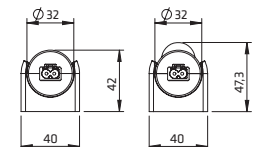
Seitenansicht Magnetbefestigung



Seitenansicht Schraubbefestigung



Seitenansicht Clipbefestigung



Darstellung auf Basis Steckanschluss.

**Hinweis:** Die Leuchte darf nicht zur Haushaltsbeleuchtung verwendet werden.

Art. Nr.	Anschluss	Befestigung	Breite <sup>2</sup>	Höhe <sup>2</sup>	Schalter
02550.0-00	2-poliger Steckanschluss mit Verriegelung	Magnet, Clip	40	42	Ein-/Ausschalter
02550.0-01	2-poliger Steckanschluss mit Verriegelung	Schraub, Clip	52	36	Ein-/Ausschalter
02551.0-00	2-poliger Steckanschluss mit Verriegelung	Magnet, Clip	40	47.3	Bewegungsmelder
02551.0-01	2-poliger Steckanschluss mit Verriegelung	Schraub, Clip	52	41	Bewegungsmelder
02550.0-10	2-polige Duo-Druckklemme <sup>1</sup>	Magnet, Clip	40	42	Ein-/Ausschalter
02550.0-11	2-polige Duo-Druckklemme <sup>1</sup>	Schraub, Clip	52	36	Ein-/Ausschalter
02551.0-10	2-polige Duo-Druckklemme <sup>1</sup>	Magnet, Clip	40	47.3	Bewegungsmelder
02551.0-11	2-polige Duo-Druckklemme <sup>1</sup>	Schraub, Clip	52	41	Bewegungsmelder
02552.0-10	2-polige Duo-Druckklemme <sup>1</sup>	Magnet, Clip	40	42	ohne
02552.0-11	2-polige Duo-Druckklemme <sup>1</sup>	Schraub, Clip	52	36	ohne

<sup>1</sup> 2-polige Duo-Druckklemme für Starrdrahtleitung 2,5 mm<sup>2</sup>, Litzenleitung mit Aderendhülse 1,5 mm<sup>2</sup> | <sup>2</sup> Maximale Breite und Höhe abhängig vom verwendeten Befestigungsatz.

## ZUBEHÖR FÜR LEUCHTE MIT STECKER VARIANTE

Im Lieferumfang der Leuchten LED 025 M sind keine Stecker, Buchsen und Leitungen für den elektrischen Anschluss enthalten. Diese können separat bestellt werden. Sets, bestehend aus Leuchte und Zubehör, sind auf Anfrage erhältlich.

### ANSCHLUSSLEITUNG MIT BUCHSE UND OFFENEM ENDE



Foto: Anschlussleitung, Art. Nr. 244356

Art. Nr.	Ausführung	Länge	Spannungsart	Farbe	Verwendung	Approbationen <sup>3</sup>
244356	Anschlussleitung 2 x 1,5 mm <sup>2</sup> mit Buchse	2,0 m	AC	Buchse: weiß; Leitung: weiß	für Eingangsseite	VDE
244357	Anschlussleitung 2 x AWG 15 mit Buchse	2,0 m	AC	Buchse: weiß; Leitung: weiß	für Eingangsseite	VDE + UL

<sup>3</sup> gilt nur für die einzelnen Komponenten (Leitung und Anschlussstecker)

### VERLÄNGERUNGSLAUFUNG MIT BUCHSE UND STECKER ZUR DURCHGANGSVERDRAHTUNG



Foto: Verlängerungsleitung, Art. Nr. 244358

Art. Nr.	Ausführung	Länge	Spannungsart	Farbe	Verwendung	Approbationen <sup>3</sup>
244358	Verlängerungsleitung 2 x 1,5 mm <sup>2</sup> mit Buchse u. Stecker	1,0 m	AC	Buchse/Stecker: weiß; Leitung: weiß	Durchgangsverdrahtung	VDE
244359	Verlängerungsleitung 2 x AWG 15 mit Buchse u. Stecker	1,0 m	AC	Buchse/Stecker: weiß; Leitung: weiß	Durchgangsverdrahtung	VDE + UL

<sup>3</sup> gilt nur für die einzelnen Komponenten (Leitung und Anschlussstecker)

### BUCHSEN / STECKER



Foto: Buchse, Art. Nr. 264057

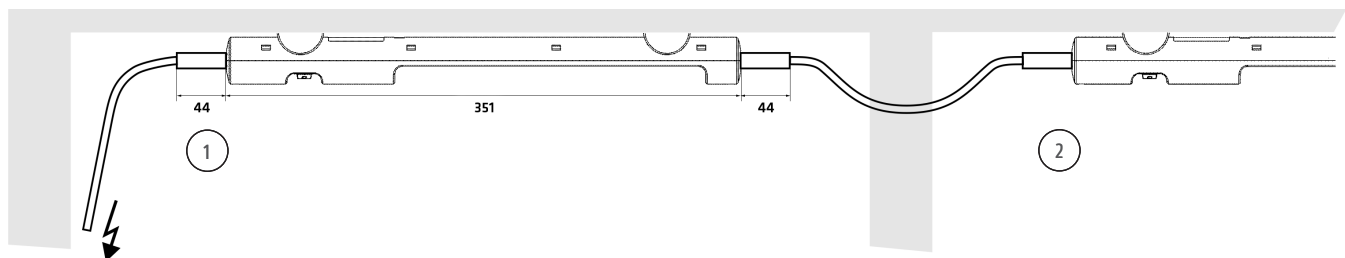


Foto: Stecker, Art. Nr. 264058

Art. Nr.	Ausführung	Farbe	Verwendung	Leitungsquerschnitt <sup>4</sup>	Approbationen
264057	Buchse	weiß	für Eingangsseite	0,5-2,5 mm <sup>2</sup> (AWG 14-20)	VDE + UL
264058	Stecker	weiß	für Ausgangsseite	0,5-2,5 mm <sup>2</sup> (AWG 14-20)	VDE + UL

<sup>4</sup> gültig für Stabdraht und Litzenleitungen. Bei Anschluss mit Litzenleitungen müssen Aderendhülsen verwendet werden

## ANWENDUNGSBEISPIEL



Die Abbildung zeigt die Leuchte LED 025 Multi-Weitbereichspannung mit Steckanschluss in einer Anwendung mit Durchgangsverdrahtung. Die Leuchten werden mit praktischen Steckanschlüssen ohne großen Aufwand angeschlossen, dabei können bis zu maximal 10 in Reihe geschaltet werden. Auch bei starken Vibrationen sorgt der verriegelte Steckanschluss für eine sichere elektrische Verbindung. Im Beispiel handelt es sich um eine Anwendung mit Versorgungsspannung AC 230 V. Dabei wurden folgende Leitungen verwendet: Anschlussleitung Art. Nr. 244356 (1) und Verlängerungsleitung Art. Nr. 244358 (2).

Zur Eigenkonfektionierung von Leitungen, die von der gelieferten Standardlänge abweichen, sind Buchsen und Stecker zudem separat erhältlich.