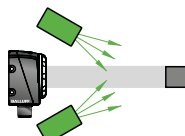


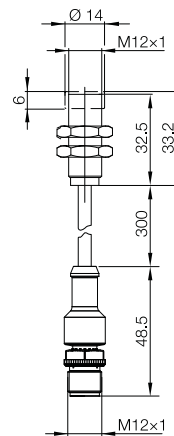


Baureihe	BAE LX-VS
Ausführung	<b>Spot-Beleuchtung</b>
Lichtart	Rotlicht
<b>Bestellcode</b>	<b>BAE00KF</b>
Typenbezeichnung	BAE LX-VS-SR012
Betriebsspannung $U_b$	24 V DC
Betriebsstrom	70 mA
Trigger	
Lichtfeldgröße	Ø 12 mm
Lichtsender, Lichtart	LED, Rotlicht
Wellenlänge	617 nm
Abmessung	M12×32,5 mm
Befestigung	Mutter M12×1
Anschluss	M12-Stecker, 4-polig
Gehäusewerkstoff	Edelstahl
Gewicht	45 g
Schutzart nach IEC 60529	IP 67
Augensicherheit nach IEC 62471	Freie Gruppe
Verpolungssicher/kurzschlussfest	ja/ja
Umgebungstemperatur $T_a$	-10...+50 °C
Lagertemperatur	-10...+60 °C

**Beleuchtungs-Zubehör:** siehe Kapitel Steckverbinder und produktspezifisches Zubehör (zur Direktmontage oder kompatibel mit Balluff Montage-System BMS).



**Spot-Beleuchtung:** Um Bereiche punktgenau aufzuhellen, ist eine Spot-Beleuchtung bestens geeignet. Wird ein Spot verwendet, können größere Inspektionsabstände realisiert werden. Im Unterschied zu Ring-Beleuchtungen lassen sich Spots an einer beliebigen Position anbringen. Sie können das Licht gezielt dorthin lenken, wo es benötigt wird.

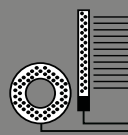
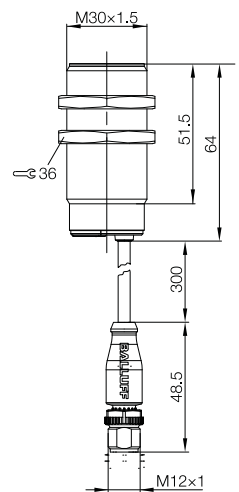
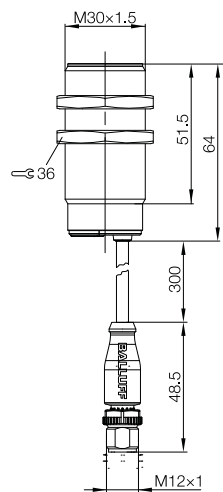
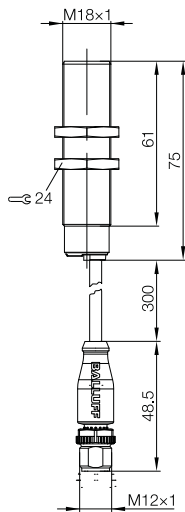
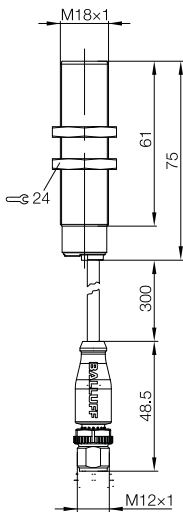


# Beleuchtungen

## Spot-Beleuchtungen



BAE LX-VS <b>Spot-Beleuchtung</b>	BAE LX-VS <b>Spot-Beleuchtung</b>	BAE LX-VS <b>Spot-Beleuchtung</b>	BAE LX-VS <b>Spot-Beleuchtung</b>
Rotlicht	Infrarot	Rotlicht	Infrarot
<b>BAE00H0</b>	<b>BAE00H1</b>	<b>BAE00FT</b>	<b>BAE00H2</b>
BAE LX-VS-SR018	BAE LX-VS-SI018	BAE LX-VS-SR030	BAE LX-VS-SI030
24 V DC	24 V DC	24 V DC	24 V DC
85 mA	85 mA	120 mA	115 mA
ja	ja	ja	ja
Ø 18 mm	Ø 18 mm	Ø 30 mm	Ø 30 mm
LED, Rotlicht	LED, Infrarot	LED, Rotlicht	LED, Infrarot
617 nm	850 nm	617 nm	850 nm
M18x72 mm	M18x72 mm	M30x62 mm	M30x62 mm
Mutter M18x1	Mutter M18x1	Mutter M30x1,5	Mutter M30x1,5
M12-Stecker, 4-polig	M12-Stecker, 4-polig	M12-Stecker, 4-polig	M12-Stecker, 4-polig
Edelstahl	Edelstahl	Edelstahl	Edelstahl
75 g	75 g	90 g	90 g
IP 67	IP 67	IP 67	IP 67
Freie Gruppe	Risikogruppe 1	Freie Gruppe	Risikogruppe 1
ja/ja	ja/ja	ja/ja	ja/ja
0...+50 °C	0...+50 °C	0...+50 °C	0...+50 °C
-10...+60 °C	-10...+60 °C	-10...+60 °C	-10...+60 °C



- Beleuchtungen
- Produkt-übersicht
- Hintergrund-Beleuchtungen
- Ring-Beleuchtungen
- Linien-Beleuchtungen
- Spot-Beleuchtungen**
- Koaxial-Beleuchtungen
- Dunkelfeld-Beleuchtung
- Linienlaser