

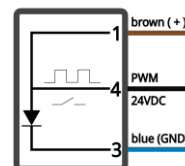
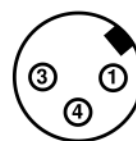
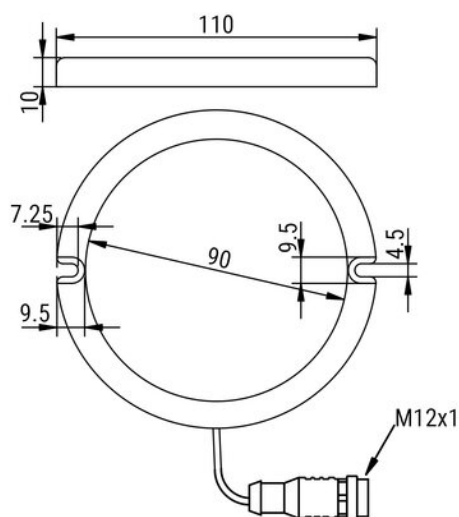
LED Maschinenrundleuchte D110mm 5000K

FLR-110-W-x



Technische Daten:

Anschluss	Stecker M12 an 300mm Kabel
Bauform	rund
Beleuchtungsstärke bei 0,5m	2500 Lux
Beleuchtungsstärke bei 1,0m	720 Lux
Farbtemperatur	5000 K
LED Farbe	weiss
Leistungsaufnahme	12 W
Leuchtfäche	Ø 90 mm
Lichtstrom	1600 lm
Material Gehäuse	Alu silber eloxiert
Verguss	PUR klar lebensmittelecht
PWM Eingang	24 VDC bis 15kHz
Schwingbeanspruchung	30g / 10–55Hz, 1mm
Segmente	1
Maße	110 x 10 mm
Polzahl	3
Gewicht	0,19 kg
Betriebsspannung	24 VDC (±10%)
Betriebstemperatur	-25°C ... +50°C
Eigenstromaufnahme	500 mA
Verpolungsschutz	ja
Schutzart	IP67
Schutzklasse	III Schutzkleinspannung
Ursprungsland	DE
Zolltarifnummer	94054990



Artikelbezeichnung

FLR-110-W-KST4	Rundleuchte, M12 Stecker an 300mm Kabel
FLR-110-W-K3m	Rundleuchte, 3m Kabel

C+R Automations- GmbH

Nürnberger Straße 45
90513 Zirndorf

Tel. +49 (0)911 656587-0
Fax +49 (0)911 656587-99

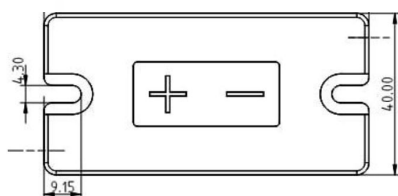
E-Mail: info@crautomation.de
www.crautomation.de

Änderungen vorbehalten

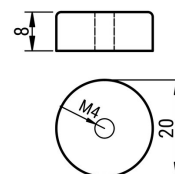
LED Maschinenrundleuchte D110mm 5000K

Zubehör

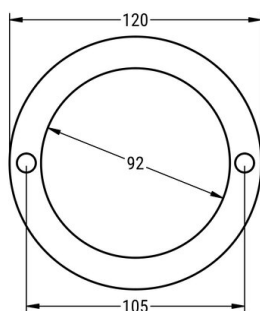
Dimm-Modul
Zum stufenlosen dimmen und schalten.
IP67



Befestigungskit
Bestehend aus zwei Magnethalter Ø 20mm
Magnet doppelt vernickelt; Schraube Edelstahl



Schutzhaube aus Borosilikatglas
Alu silber eloxiert



Artikelbezeichnung

DIMM-FL	PWM-Inline Dimmer IP67 80x40mm
FL-MH208	Magnethalterung VA/Nickel Ø20x8mm
FLR-SH110	Schutzhaube Borosilikatglas Ø120x17mm

C+R Automations- GmbH

Nürnberger Straße 45
90513 Zirndorf

Tel. +49 (0)911 656587-0
Fax +49 (0)911 656587-99

E-Mail: info@crautomation.de
www.crautomation.de

Änderungen vorbehalten