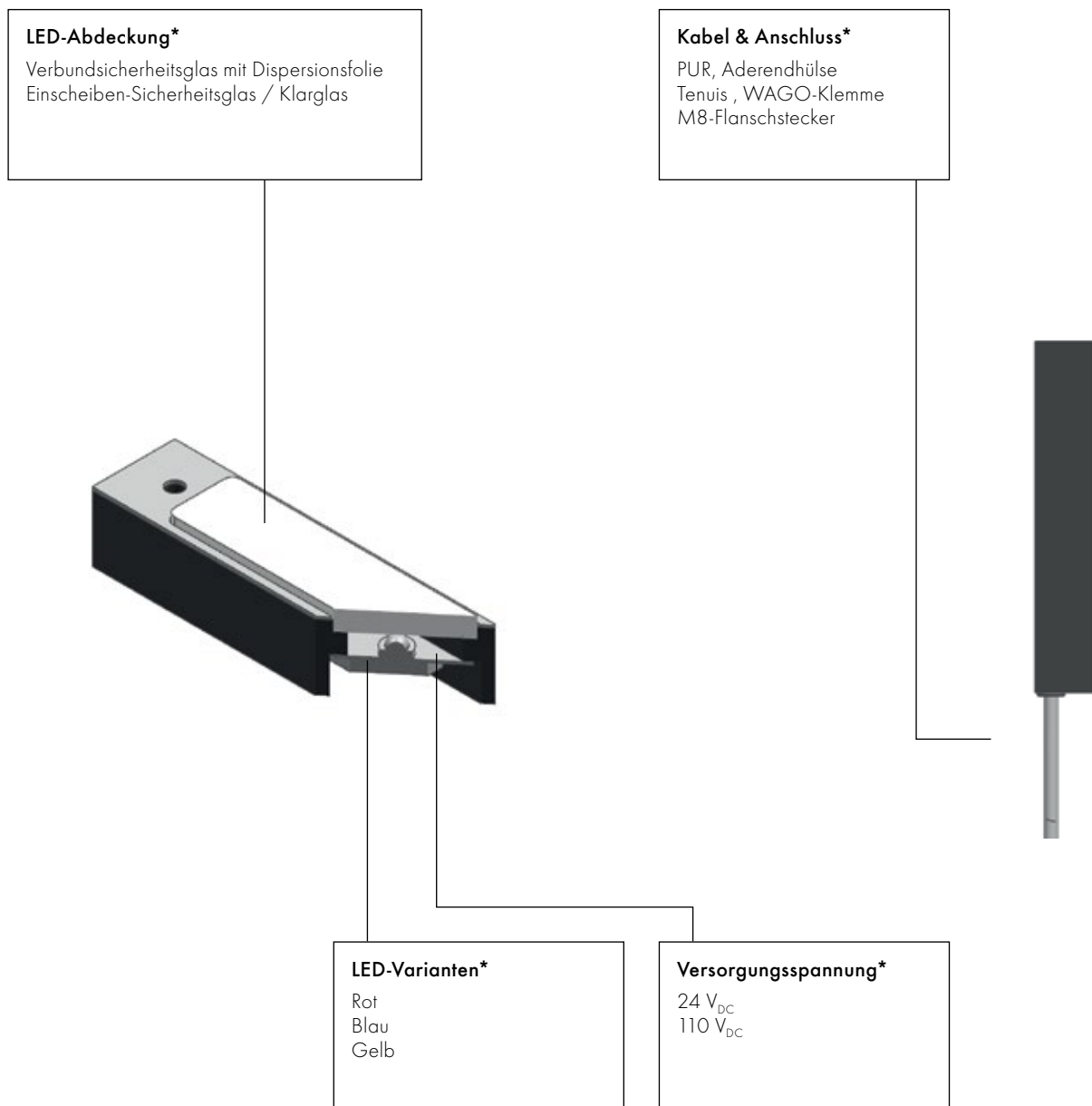


MEHR ALS STANDARD!

Als flexibles und kundenorientiertes Unternehmen bieten wir die Möglichkeit, unsere Produkte Ihren Wünschen und Einsatzbedingungen anzupassen. Der folgenden Darstellung können Sie einige anpassbare Elemente entnehmen:



*Weitere Möglichkeiten auf Anfrage

BAUREIHE TL80

Die TL80 ist eine kompakte Signalleuchte für Applikationen mit wenig Montageplatz. Die Leuchten dienen als Warnanzeigen für Schiebetritte und Rampen. Zudem sind sie als Orientierungsbeleuchtung in Gebäuden und Fahrzeugen einsetzbar.

Varianten mit Verbundsicherheitsglas machen die Signalleuchten besonders widerstandsfähig gegen Vandalismusschäden. Das Gehäuse schützt zusätzlich vor Korrosion.

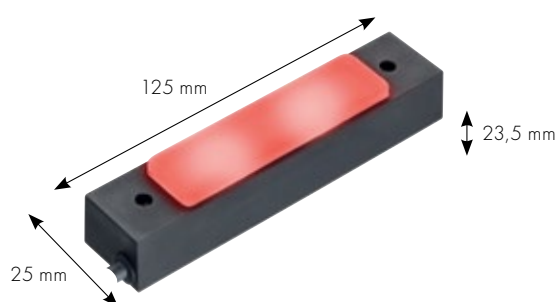


Betriebsspannung 24 V_{DC}
Nennstrom 100mA
Nennleistung 3W

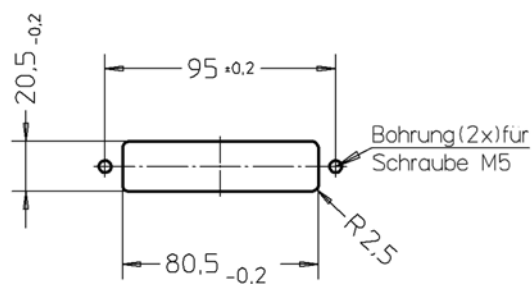
Gehäusematerial PA6GF15
Temperaturbereich -40 bis 50°C

Artikel-Nr.	Gehäusefarbe	Lichtfarbe	Anschlussvariante	Besonderheiten
8700511	schwarz	gelb	2.000mm Tenuis Kabel, Aderendhülse	ESG
8604709	schwarz	blau	180mm Tenuis Kabel, AMP-Stecker	ESG
8604690	schwarz	rot	2.000mm Tenuis Kabel, Aderendhülse	ESG
8604588	schwarz	grün	Ohne Stecker (2 x Litze 0,5mm ²)	ESG

Bemaßung

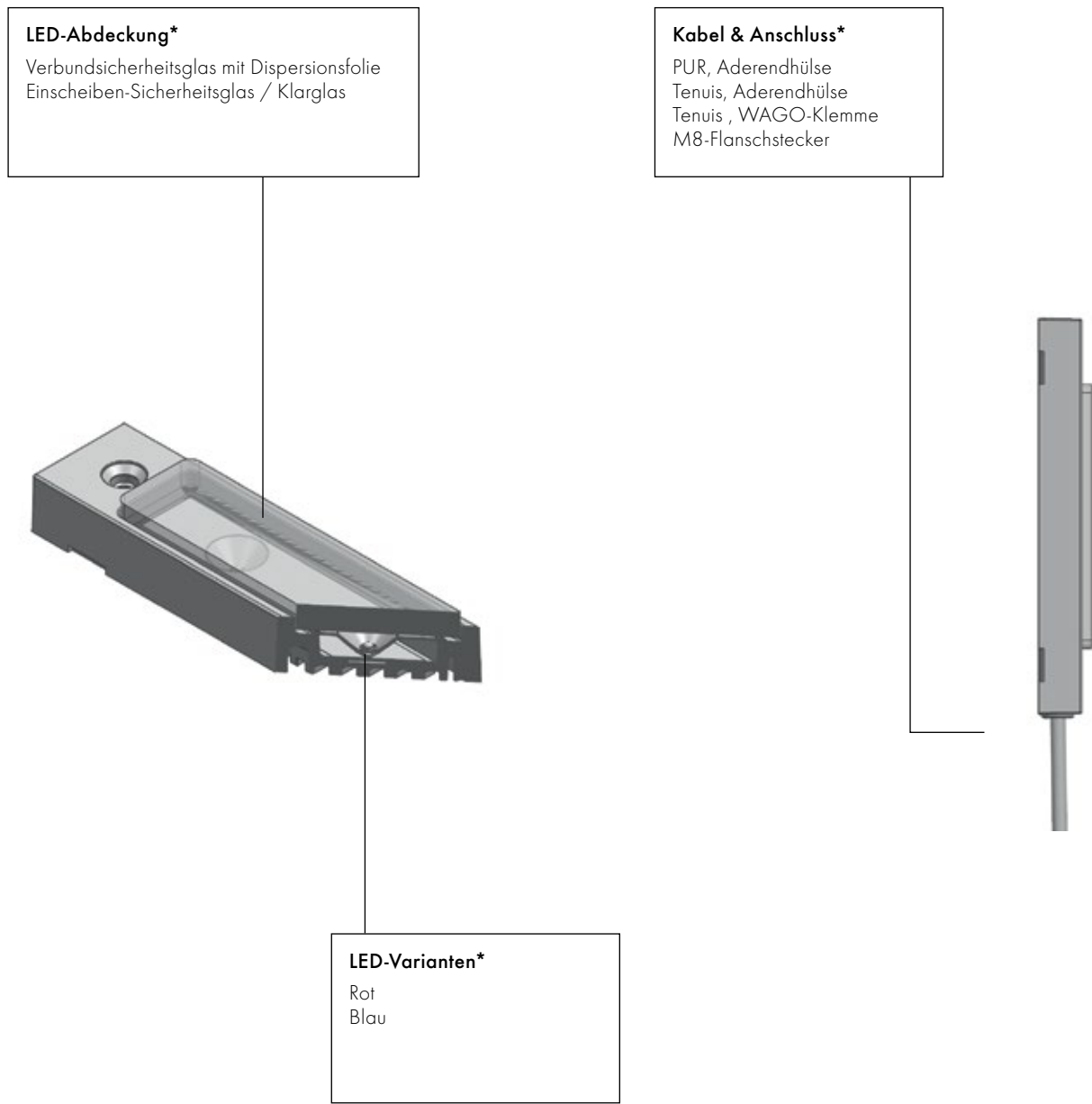


Einbaubemaßung



MEHR ALS STANDARD!

Als flexibles und kundenorientiertes Unternehmen bieten wir die Möglichkeit, unsere Produkte Ihren Wünschen und Einsatzbedingungen anzupassen. Der folgenden Darstellung können Sie einige anpassbare Elemente entnehmen:



BAUREIHE TL83

Die TL83 wird in schienengebundenen Fahrzeugen als Türsignalleuchte in der Voute eingesetzt. In Sonderfahrzeugen wird sie als Aufstiegsleuchte verbaut.

Die Leuchte ist durch ihr flaches Gehäusedesign in Umgebungen mit engen Platzverhältnissen geeignet. Durch die Schutzart IP67 und das Aluminium-Druckguss-Gehäuse wird der Einsatz in kritischen Umgebungen ermöglicht.

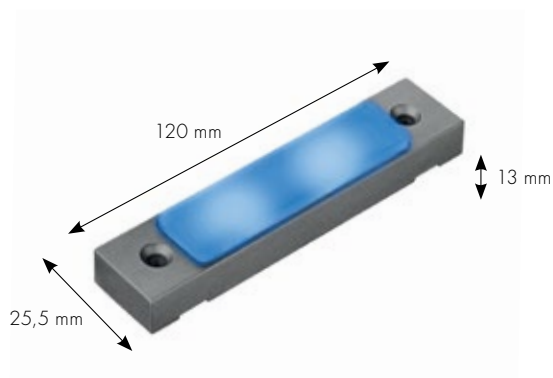


Betriebsspannung 24 V_{DC}
Nennstrom 140mA
Nennleistung 4W

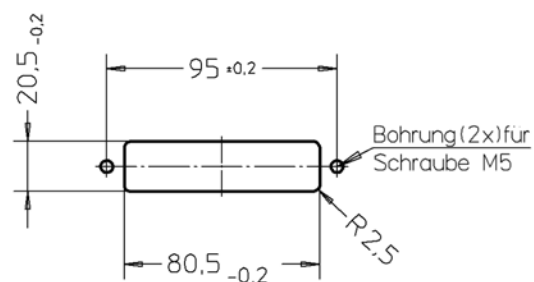
Gehäusematerial Aluminium
Temperaturbereich -40 bis 50°C

Artikel-Nr.	Gehäusefarbe	Lichtfarbe	Anschlussvariante	Besonderheiten
8702393	grau	blau	2.000mm PUR Kabel, Aderendhülse	Verbundssicherheitsglas mit Dispersionsfolie
8702390	grau	blau	2.000mm PUR Kabel, Aderendhülse	2-Scheiben-Sicherheitsglas, Klarglas
8703185	grau	rot	2.000mm Tenuis Kabel, Aderendhülse	Verbundssicherheitsglas mit Dispersionsfolie

Bemaßung



Einbaubemaßung



TSL-ESCHA GmbH

Elberfelder Str. 1 | 58553 Halver | Deutschland
Tel.: +49 2353 66796-0 | Fax: +49 2353 66796-799

TSL S.A.

Rue du Stand 63 | 2800 Delémont | Schweiz
Tel.: +41 32 4244-701 | Fax: +41 32 4244-799

info@tsl-escha.com · www.tsl-escha.com

SEE IT



TSL - ein Partner der TURCK Gruppe.