

PS TUBELED II RGB

LED SIGNALLEUCHE FÜR MASCHINEN UND ANLAGEN



VARIANTEN UND TECHNISCHE DATEN

	Artikelnummer / Item number:	Nennspannung / Nominal voltage:	Leistung / Power:	Länge / Length:	Lichtstrom / Luminous flux:
PS TubeLED II 09RGB	1039.000.021	24 V (DC)	R = 2,9 W G = 1,5 W B = 4,8 W	346 mm (mit M12 Stecker / with M12-plug)	R = 305 lm G = 365 lm B = 145 lm
PS TubeLED II 18RGB	1039.000.022	24 V (DC)	R = 5,8 W G = 3 W B = 9,6 W	626 mm (mit M12 Stecker / with M12-plug)	R = 230 lm G = 275 lm B = 110 lm
PS TubeLED II 27RGB	1039.000.023	24 V (DC)	R = 8,7 W G = 4,5 W B = 14,4 W	906 mm (mit M12 Stecker / with M12-plug)	R = 75 lm G = 90 lm B = 35 lm
PS TubeLED II 36RGB	1039.000.024	24 V (DC)	R = 11,6 W G = 6 W B = 19,2 W	1186 mm (mit M12 Stecker / with M12-plug)	R = 150 lm G = 180 lm B = 70 lm



LIGHTING

Montagezubehör

PS TubeLED II

Montageschelle Typ I Rohrschelle aus Kunststoff:

Hergestellt aus hochwertigem Polypropylen in tiefem Schwarz (RAL 9005) bietet der Clip eine robuste Befestigungslösung. Gewährleistet maximale Sicherheit und Zuverlässigkeit in verschiedenen Umgebungen. Die Befestigung erfolgt durch ein Schraubloch, das eine stabile und dauerhafte Installation ermöglicht. Bedingt für die vertikale Montage geeignet.

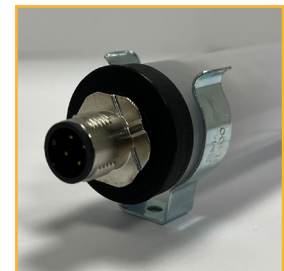
Artikelnummer: Im Lieferumfang jeder Variante enthalten (Schellenset bestehend aus 2 Schellen)



Montageschelle Typ II Federklammer Stahl verzinkt:

Diese Federklammer ist nach den Anforderungen von industriellen und professionellen Benutzern hergestellt. Die Clips bestehen aus Federstahl mit einer verzinkten Oberfläche. Bedingt für die vertikale Montage geeignet.

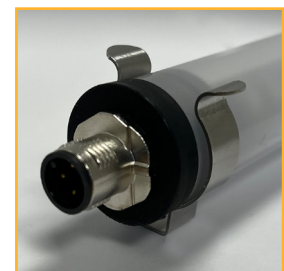
Artikelnummer: 1039.027.001 (Schellenset bestehend aus 2 Schellen)



Montageschelle Typ III Federklammer Edelstahl:

Diese Federklammer ist nach den Anforderungen von industriellen und professionellen Benutzern hergestellt. Die Clips bestehen aus rostfreiem Edelstahl. Bedingt für die vertikale Montage geeignet.

Artikelnummer: 1039.027.002 (Schellenset bestehend aus 2 Schellen)





LIGHTING

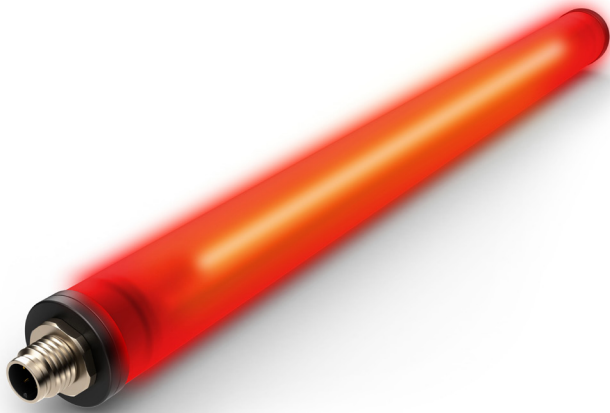
Produktdatenblatt / Product data sheet

LED Signalleuchte / LED signal light

PS TubeLED II 09RGB

Artikelnummer/Item Number: 1039.000.021

EAN: tbd



Technische Daten / Technical data:

Bemessungsleistung / Rated power:	R = 2,9 W G = 1,5 W B = 4,8 W
Strom / Power:	R = 0,12 A G = 0,06 A B = 0,2 A
Nennspannung / Nominal voltage:	24 V (DC)
Schutzart / Protection type:	IP67
Schutzklasse / Protection class:	III
Maße / Dimensions:	Länge / Length = 346 mm (mit M12-Stecker / with M12-plug) Ø = 26 mm
Gewicht / Weight:	290 g
Montage / Mounting:	über Montageclips und Schrauben / via mounting clips and screws
Betriebsart / Operating mode:	Innenräume / Interiors
Betriebstemperatur / Operating temperature:	-20 ... 50°C
Elektr. Anschluss / Electronic connection:	M12 Steckverbinder A-Codiert / M12 plug, 4-pole A coded (Pin 1 = 24 V - grün/green Pin 2 = 24 V - blau/blue Pin 3 = GND Pin 4 = 24 V - rot/red)
Abstrahlwinkel / Beam angle:	120°
Farbtemperatur / Color temperature:	RGB
Lichtstrom / Luminous flux:	R = 75 lm G = 90 lm B = 35 lm
CRI:	83
Kennzeichnung:	CE, UKCA



LIGHTING

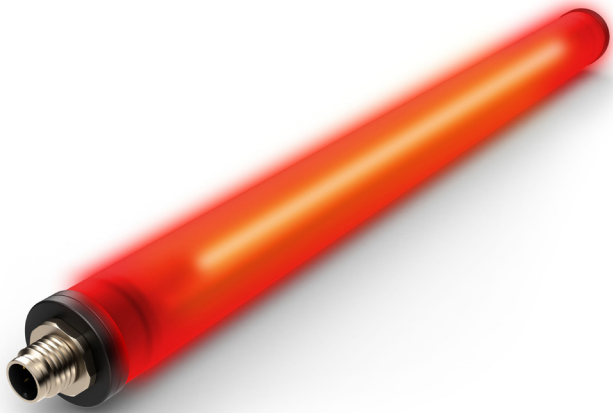
Produktdatenblatt / Product data sheet

LED Signalleuchte / LED signal light

PS TubeLED II 18RGB

Artikelnummer/Item Number: 1039.000.022

EAN: tbd



Technische Daten / Technical data:

Bemessungsleistung / Rated power:	R = 5,8 W G = 3 W B = 9,6 W
Strom / Power:	R = 0,24 A G = 0,12 A B = 0,4 A
Nennspannung / Nominal voltage:	24 V (DC)
Schutzart / Protection type:	IP67
Schutzklasse / Protection class:	III
Maße / Dimensions:	Länge / Length = 626 mm (mit M12-Stecker / with M12-plug) Ø = 26 mm
Gewicht / Weight:	290 g
Montage / Mounting:	über Montageclips und Schrauben / via mounting clips and screws
Betriebsart / Operating mode:	Innenräume / Interiors
Betriebstemperatur / Operating temperature:	-20 ... 50°C
Elektr. Anschluss / Electronic connection:	M12 Steckverbinder A-Codiert / M12 plug, 4-pole A coded (Pin 1 = 24 V - grün/green Pin 2 = 24 V - blau/blue Pin 3 = GND Pin 4 = 24 V - rot/red)
Abstrahlwinkel / Beam angle:	120°
Farbtemperatur / Color temperature:	RGB
Lichtstrom / Luminous flux:	R = 150 lm G = 180 lm B = 70 lm
CRI:	83
Kennzeichnung:	CE, UKCA



LIGHTING

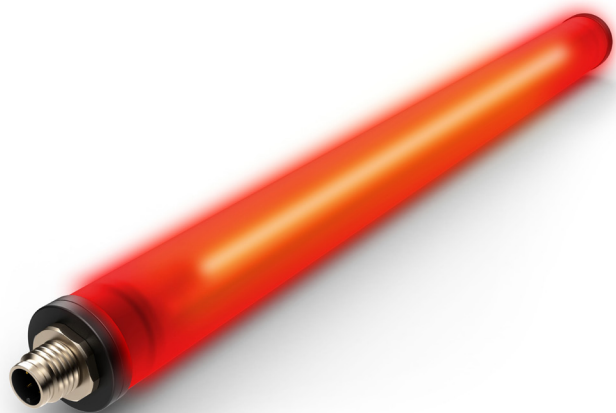
Produktdatenblatt / Product data sheet

LED Signalleuchte / LED signal light

PS TubeLED II 27RGB

Artikelnummer/Item Number: 1039.000.023

EAN: tbd



Technische Daten / Technical data:

Bemessungsleistung / Rated power:	R = 8,7 W G = 4,5 W B = 14,4 W
Strom / Power:	R = 0,36 A G = 0,18 A B = 0,6 A
Nennspannung / Nominal voltage:	24 V (DC)
Schutzart / Protection type:	IP67
Schutzklasse / Protection class:	III
Maße / Dimensions:	Länge / Length = 906 mm (mit M12-Stecker / with M12-plug) Ø = 26 mm
Gewicht / Weight:	290 g
Montage / Mounting:	über Montageclips und Schrauben / via mounting clips and screws
Betriebsart / Operating mode:	Innenräume / Interiors
Betriebstemperatur / Operating temperature:	-20 ... 50°C
Elektr. Anschluss / Electronic connection:	M12 Steckverbinder A-Codiert / M12 plug, 4-pole A coded (Pin 1 = 24 V - grün/green Pin 2 = 24 V - blau/blue Pin 3 = GND Pin 4 = 24 V - rot/red)
Abstrahlwinkel / Beam angle:	120°
Farbtemperatur / Color temperature:	RGB
Lichtstrom / Luminous flux:	R = 230 lm G = 275 lm B = 110 lm
CRI:	83
Kennzeichnung:	CE, UKCA



LIGHTING

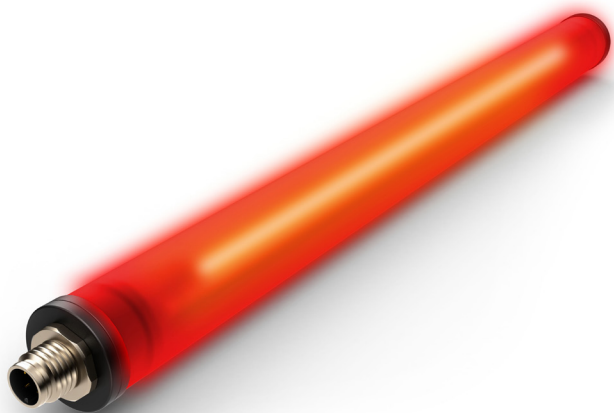
Produktdatenblatt / Product data sheet

LED Signalleuchte / LED signal light

PS TubeLED II 36RGB

Artikelnummer/Item Number: 1039.000.024

EAN: tbd



Technische Daten / Technical data:

Bemessungsleistung / Rated power:	R = 11,6 W G = 6 W B = 19,2 W
Strom / Power:	R = 0,48 A G = 0,24 A B = 0,8 A
Nennspannung / Nominal voltage:	24 V (DC)
Schutzart / Protection type:	IP67
Schutzklasse / Protection class:	III
Maße / Dimensions:	Länge / Length = 1186 mm (mit M12-Stecker / with M12-plug) Ø = 26 mm
Gewicht / Weight:	290 g
Montage / Mounting:	über Montageclips und Schrauben / via mounting clips and screws
Betriebsart / Operating mode:	Innenräume / Interiors
Betriebstemperatur / Operating temperature:	-20 ... 50°C
Elektr. Anschluss / Electronic connection:	M12 Steckverbinder A-Codiert / M12 plug, 4-pole A coded (Pin 1 = 24 V - grün/green Pin 2 = 24 V - blau/blue Pin 3 = GND Pin 4 = 24 V - rot/red)
Abstrahlwinkel / Beam angle:	120°
Farbtemperatur / Color temperature:	RGB
Lichtstrom / Luminous flux:	R = 305 lm G = 365 lm B = 145 lm
CRI:	83
Kennzeichnung:	CE, UKCA