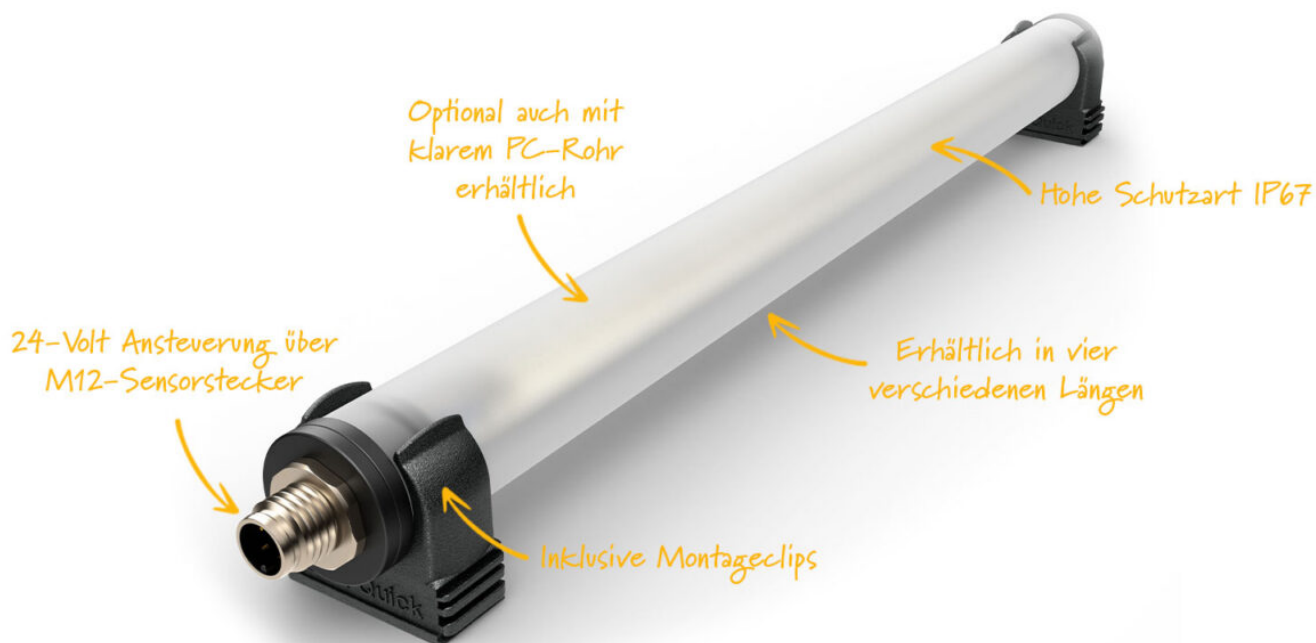


PS TUBELED II

LED-MASCHINENLEUCHE FÜR HOHE ANSPRÜCHE



VARIANTEN UND TECHNISCHE DATEN

Beschreibung:	Artikelnummer:	Länge / Durchmesser:	Leistung:	Lichtstrom:	Farbtemperatur:
PS TubeLED II 0857 (klares Rohr / clear tube)	1039.000.001	346 mm / Ø 26 mm	7,9 W	1150 lm	ca. 5700 K
PS TubeLED II 1657 (klares Rohr / clear tube)	1039.000.002	626 mm / Ø 26 mm	15,8 W	2290 lm	ca. 5700 K
PS TubeLED II 2457 (klares Rohr / clear tube)	1039.000.003	906 mm / Ø 26 mm	23,7 W	3440 lm	ca. 5700 K
PS TubeLED II 3257 (klares Rohr / clear tube)	1039.000.004	1186 mm / Ø 26 mm	31,6 W	4580 lm	ca. 5700 K
PS TubeLED II 0857S (satiniertes Rohr / satinized tube)	1039.000.011	346 mm / Ø 26 mm	7,9 W	1030 lm	ca. 5700 K
PS TubeLED II 1657S (satiniertes Rohr / satinized tube)	1039.000.012	626 mm / Ø 26 mm	15,8 W	2060 lm	ca. 5700 K
PS TubeLED II 2457S (satiniertes Rohr / satinized tube)	1039.000.013	906 mm / Ø 26 mm	23,7 W	3090 lm	ca. 5700 K
PS TubeLED II 3257S (satiniertes Rohr / satinized tube)	1039.000.014	1186 mm / Ø 26 mm	31,6 W	4120 lm	ca. 5700 K



LIGHTING

Montagezubehör

PS TubeLED II

Montageschelle Typ I Rohrschelle aus Kunststoff:

Hergestellt aus hochwertigem Polypropylen in tiefem Schwarz (RAL 9005) bietet der Clip eine robuste Befestigungslösung. Gewährleistet maximale Sicherheit und Zuverlässigkeit in verschiedenen Umgebungen. Die Befestigung erfolgt durch ein Schraubloch, das eine stabile und dauerhafte Installation ermöglicht. Bedingt für die vertikale Montage geeignet.

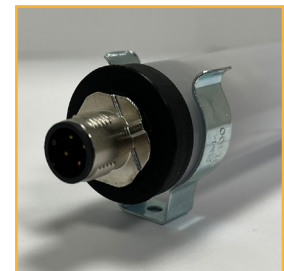
Artikelnummer: Im Lieferumfang jeder Variante enthalten (Schellenset bestehend aus 2 Schellen)



Montageschelle Typ II Federklammer Stahl verzinkt:

Diese Federklammer ist nach den Anforderungen von industriellen und professionellen Benutzern hergestellt. Die Clips bestehen aus Federstahl mit einer verzinkten Oberfläche. Bedingt für die vertikale Montage geeignet.

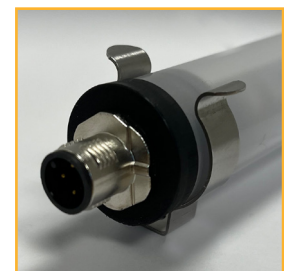
Artikelnummer: 1039.027.001 (Schellenset bestehend aus 2 Schellen)



Montageschelle Typ III Federklammer Edelstahl:

Diese Federklammer ist nach den Anforderungen von industriellen und professionellen Benutzern hergestellt. Die Clips bestehen aus rostfreiem Edelstahl. Bedingt für die vertikale Montage geeignet.

Artikelnummer: 1039.027.002 (Schellenset bestehend aus 2 Schellen)





LIGHTING

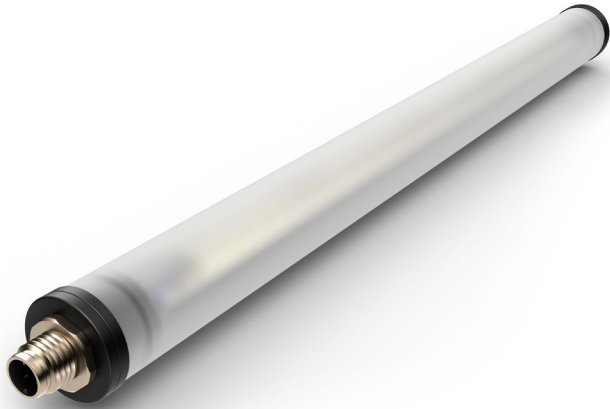
Produktdatenblatt / Product data sheet

LED Maschinenleuchte / LED machine light

PS TubeLED II 0857S

Artikelnummer/Item Number: 1039.000.011

EAN: tbd



Technische Daten / Technical data:

Nennleistung / Nominal power	7,9 W
Strom / Power:	330 mA
Nennspannung / Nominal voltage:	24 V (DC)
Schutzart / Protection type:	IP67
Schutzklasse / Protection class:	III
Maße / Dimensions:	Länge / Length = 346 mm (mit M12-Stecker / with M12-plug) Ø = 26 mm
Gewicht / Weight:	170 g
Montage / Mounting:	über Montageclips und Schrauben / via mounting clips and screws
Betriebsart / Operating mode:	Innenräume / Interiors
Betriebstemperatur / Operating temperature:	-20 ... 50°C
Elektr. Anschluss / Electronic connection:	M12 Steckverbinder A-Codiert / M12 plug, 4-pole A coded (Pin 1 = +24 V Pin 2 = NC Pin 3 = GND Pin 4 = NC)
Abstrahlwinkel / Beam angle:	120°
Effizienz / Efficiency:	130 lm/W
Farbtemperatur / Color temperature:	ca. 5700 K
Lichtstrom / Luminous flux:	1030 lm
Beleuchtungsstärke / Illumination:	280 lx @ 1m
CRI:	83
Kennzeichnung:	CE, UKCA



LIGHTING

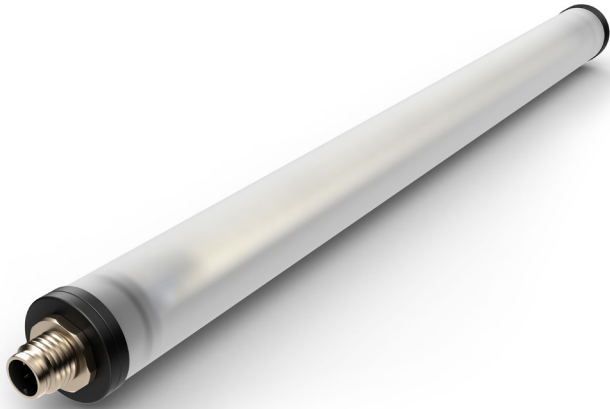
Produktdatenblatt / Product data sheet

LED Maschinenleuchte / LED machine light

PS TubeLED II 1657S

Artikelnummer/Item Number: 1039.000.012

EAN: tbd



Technische Daten / Technical data:

Nennleistung / Nominal power	15,8 W
Strom / Power:	660 mA
Nennspannung / Nominal voltage:	24 V (DC)
Schutzart / Protection type:	IP67
Schutzklasse / Protection class:	III
Maße / Dimensions:	Länge / Length = 626 mm (mit M12-Stecker / with M12-plug) Ø = 26 mm
Gewicht / Weight:	290 g
Montage / Mounting:	über Montageclips und Schrauben / via mounting clips and screws
Betriebsart / Operating mode:	Innenräume / Interiors
Betriebstemperatur / Operating temperature:	-20 ... 50°C
Elektr. Anschluss / Electronic connection:	M12 Steckverbinder A-Codiert / M12 plug, 4-pole A coded (Pin 1 = +24 V Pin 2 = NC Pin 3 = GND Pin 4 = NC)
Abstrahlwinkel / Beam angle:	120°
Effizienz / Efficiency:	130 lm/W
Farbtemperatur / Color temperature:	ca. 5700 K
Lichtstrom / Luminous flux:	2060 lm
Beleuchtungsstärke / Illumination:	530 lx @ 1m
CRI:	83
Kennzeichnung:	CE, UKCA



LIGHTING

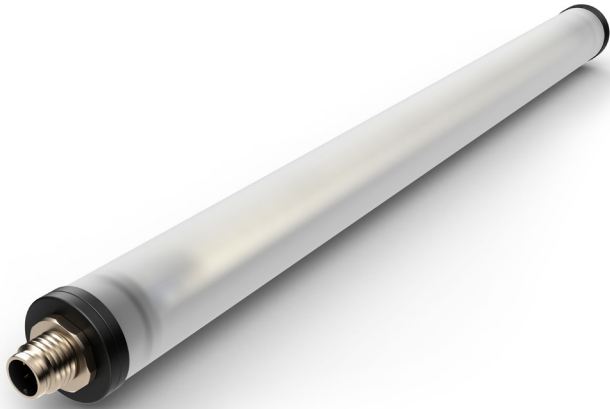
Produktdatenblatt / Product data sheet

LED Maschinenleuchte / LED machine light

PS TubeLED II 2457S

Artikelnummer/Item Number: 1039.000.013

EAN: tbd



Technische Daten / Technical data:

Nennleistung / Nominal power	23,7 W
Strom / Power:	990 mA
Nennspannung / Nominal voltage:	24 V (DC)
Schutzart / Protection type:	IP67
Schutzklasse / Protection class:	III
Maße / Dimensions:	Länge / Length = 906 mm (mit M12-Stecker / with M12-plug) Ø = 26 mm
Gewicht / Weight:	415 g
Montage / Mounting:	über Montageclips und Schrauben / via mounting clips and screws
Betriebsart / Operating mode:	Innenräume / Interiors
Betriebstemperatur / Operating temperature:	-20 ... 50°C
Elektr. Anschluss / Electronic connection:	M12 Steckverbinder A-Codiert / M12 plug, 4-pole A coded (Pin 1 = +24 V Pin 2 = NC Pin 3 = GND Pin 4 = NC)
Abstrahlwinkel / Beam angle:	120°
Effizienz / Efficiency:	130 lm/W
Farbtemperatur / Color temperature:	ca. 5700 K
Lichtstrom / Luminous flux:	3090 lm
Beleuchtungsstärke / Illumination:	710 lx @ 1m
CRI:	83
Kennzeichnung:	CE, UKCA



LIGHTING

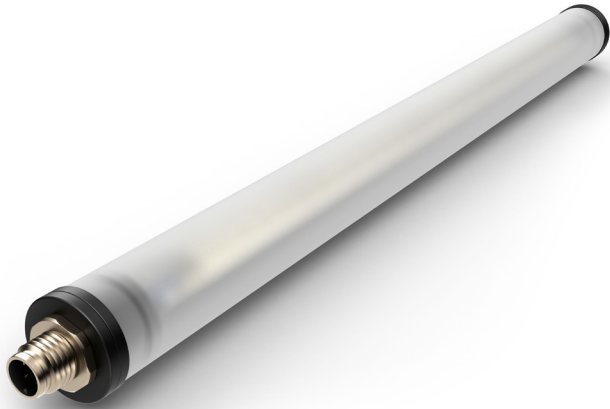
Produktdatenblatt / Product data sheet

LED Maschinenleuchte / LED machine light

PS TubeLED II 3257S

Artikelnummer/Item Number: 1039.000.014

EAN: tbd



Technische Daten / Technical data:

Nennleistung / Nominal power	31,6 W
Strom / Power:	1320 mA
Nennspannung / Nominal voltage:	24 V (DC)
Schutzart / Protection type:	IP67
Schutzklasse / Protection class:	III
Maße / Dimensions:	Länge / Length = 1186 mm (mit M12-Stecker / with M12-plug) Ø = 26 mm
Gewicht / Weight:	540 g
Montage / Mounting:	über Montageclips und Schrauben / via mounting clips and screws
Betriebsart / Operating mode:	Innenräume / Interiors
Betriebstemperatur / Operating temperature:	-20 ... 50°C
Elektr. Anschluss / Electronic connection:	M12 Steckverbinder A-Codiert / M12 plug, 4-pole A coded (Pin 1 = +24 V Pin 2 = NC Pin 3 = GND Pin 4 = NC)
Abstrahlwinkel / Beam angle:	120°
Effizienz / Efficiency:	130 lm/W
Farbtemperatur / Color temperature:	ca. 5700 K
Lichtstrom / Luminous flux:	4120 lm
Beleuchtungsstärke / Illumination:	950 lx @ 1m
CRI:	83
Kennzeichnung:	CE, UKCA