



| PS MultiLED

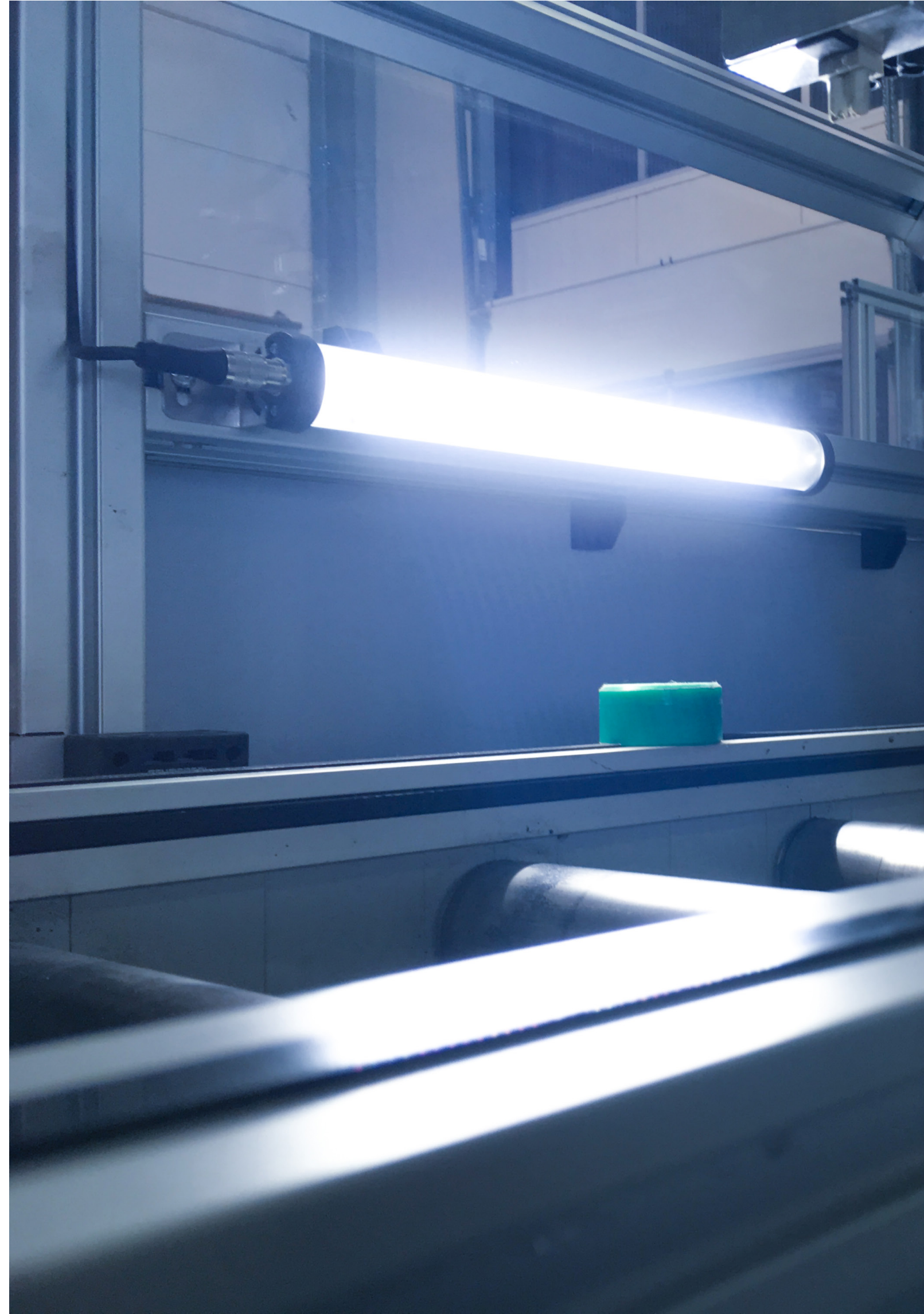
Volle Effizienz

Für ein optimales Thermomanagement und eine hohe Lebensdauer sorgt das kompakte und wärmeabführende Aluminiumprofil. Bei einer Leuchteneffizienz von über 120 lm/W sind alle Varianten in verschiedenen Längen verfügbar.

Alle Varianten sorgen für eine gleichmäßige Verteilung des Lichts und eine homogene und blendfreie Ausleuchtung. Darüber hinaus ist die Abdeckung (PMMA) besonders bruchfest und weist die höchste Kratzfestigkeit aller Kunststoffe auf.

Die robusten Montagewinkel aus Edelstahl mit Quer- und Längsnut sorgen für mehr Spielraum bei der Montage und erleichtern den Anbau – Optimal für alle, die nicht jedes Mal einen Drehmoment-schlüssel zur Hand haben.

Durch die optionale Durchgangsverdrahtung lassen sich gleich mehrere Leuchten in Reihe schalten und somit aufwendige Verdrahtungsarbeiten vermeiden. Der M12 Stecker sorgt für die digitale Ansteuerung über eine Maschine oder Anlage.



PS MultiLED - IP54

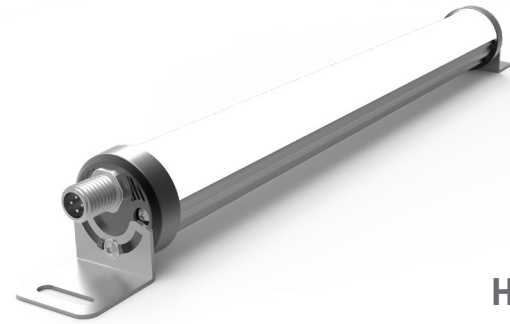


Produkteigenschaften:

- ➔ Unterschiedliche Längen
- ➔ Mit LEDs in kaltweißer (5.700 K) Lichtfarbe und sehr guter Farbwiedergabe (RA>85)
- ➔ Hohe Lebensdauer von 50.000 Stunden (L80 | B50)
- ➔ M12 Sensorstecker zur Ansteuerung über eine Maschine oder Anlage (z.B. SPS)
- ➔ Leuchtgehäuse aus eloxiertem Aluminium

Highlights:

- ➔ Robuste Metallwinkel aus Edelstahl - kein Aufplatzen beim Anziehen der Schrauben
- ➔ Eine Quer- und Längsnut an den Montagewinkeln sorgen für eine einfache Montage mit optimalem Spielraum
- ➔ Montagewinkel im Lieferumfang
- ➔ Durchgangsverdrahtung mehrerer Leuchten (Gesamtstromaufnahme von max. 4 Ampere)
- ➔ Drehbare Leuchte zur Ausrichtung des Lichts
- ➔ Verfügbar als Varianten mit Ein/Aus Schalter



Variantenübersicht: PS MultiLED IP54 - mit diffuser Abdeckung

Beschreibung:	Artikelnummer:	Länge:	Leistung:	Lichtstrom:	Beleuchtungsstärke:
PS MultiLED 0857 mit weißer Abdeckung	1032.000.005	A = 372 mm	8 W	938 lm	283 lx @ 1m
PS MultiLED 1657 mit weißer Abdeckung	1032.000.006	A = 626 mm	16 W	1876 lm	566 lx @ 1m
PS MultiLED 2457 mit weißer Abdeckung	1032.000.007	A = 880 mm	24 W	2814 lm	849 lx @ 1m
PS MultiLED 3257 mit weißer Abdeckung	1032.000.008	A = 1134 mm	32 W	3752 lm	1132 lx @ 1m

Variantenübersicht: PS MultiLED IP54 - mit diffuser Abdeckung und Ein/Aus Schalter

Beschreibung:	Artikelnummer:	Länge:	Leistung:	Lichtstrom:	Beleuchtungsstärke:
PS MultiLED 0857 S mit weißer Abdeckung	1032.000.045	A = 372 mm	8 W	938 lm	283 lx @ 1m
PS MultiLED 1657 S mit weißer Abdeckung	1032.000.046	A = 626 mm	16 W	1876 lm	566 lx @ 1m
PS MultiLED 2457 S mit weißer Abdeckung	1032.000.047	A = 880 mm	24 W	2814 lm	849 lx @ 1m
PS MultiLED 3257 S mit weißer Abdeckung	1032.000.048	A = 1134 mm	32 W	3752 lm	1132 lx @ 1m

Variantenübersicht: PS MultiLED IP54 - mit diffuser Abdeckung und Durchgangsverdrahtung

Beschreibung:	Artikelnummer:	Länge:	Leistung:	Lichtstrom:	Beleuchtungsstärke:
PS MultiLED 0857 DV mit weißer Abdeckung	1032.000.015	A = 371 mm	8 W	938 lm	283 lx @ 1m
PS MultiLED 1657 DV mit weißer Abdeckung	1032.000.016	A = 625 mm	16 W	1876 lm	566 lx @ 1m
PS MultiLED 2457 DV mit weißer Abdeckung	1032.000.017	A = 879 mm	24 W	2814 lm	849 lx @ 1m
PS MultiLED 3257 DV mit weißer Abdeckung	1032.000.018	A = 1133 mm	32 W	3752 lm	1132 lx @ 1m

PS MultiLED - RGB Signalleuchte



Produkteigenschaften:

- ➔ Unterschiedliche Längen
- ➔ Hohe Lebensdauer von 50.000 Stunden (L80 | B50)
- ➔ M12 Sensorstecker zur Ansteuerung über eine Maschine oder Anlage (z.B. SPS)
- ➔ Leuchtgehäuse aus eloxiertem Aluminium
- ➔ Optional mit RGBW Modulen

Highlights:

- ➔ Robuste Metallwinkel aus Edelstahl - kein Aufplatzen beim Anziehen der Schrauben
- ➔ Eine Quer- und Längsnut an den Montagewinkeln sorgen für eine einfache Montage mit optimalem Spielraum
- ➔ Montagewinkel im Lieferumfang
- ➔ Durchgangsverdrahtung mehrerer Leuchten (Gesamtstromaufnahme von max. 4 Ampere)
- ➔ Drehbare Leuchte zur verbesserten Signalwirkung
- ➔ Anzeigen verschiedener Maschinenzustände durch unterschiedliche Farben



Variantenübersicht: PS MultiLED RGB - mit diffuser Abdeckung

Beschreibung:	Artikelnummer:	Länge:	Leistung:	Lichtstrom:
PS MultiLED 04RGB	1032.000.025	A = 207 mm	4 W	118 lm 33 lm 79 lm 13 lm (RGB)
PS MultiLED 08RGB	1032.000.021	A = 372 mm	8 W	237 lm 66 lm 157 lm 26 lm (RGB)
PS MultiLED 16RGB	1032.000.022	A = 626 mm	16 W	474 lm 132 lm 314 lm 52 lm (RGB)
PS MultiLED 24RGB	1032.000.023	A = 880 mm	24 W	711 lm 198 lm 472 lm 78 lm (RGB)
PS MultiLED 32RGB	1032.000.024	A = 1134 mm	32 W	945 lm 264 lm 629 lm 103 lm (RGB)

Variantenübersicht: PS MultiLED RGB - mit Durchgangsverdrahtung

Beschreibung:	Artikelnummer:	Länge:	Leistung:	Lichtstrom:
PS MultiLED 04RGB DV	1032.000.035	A = 213 mm	4 W	118 lm 33 lm 79 lm 13 lm (RGB)
PS MultiLED 08RGB DV	1032.000.031	A = 371 mm	8 W	237 lm 66 lm 157 lm 26 lm (RGB)
PS MultiLED 16RGB DV	1032.000.032	A = 625 mm	16 W	474 lm 132 lm 314 lm 52 lm (RGB)
PS MultiLED 24RGB DV	1032.000.033	A = 879 mm	24 W	711 lm 198 lm 472 lm 78 lm (RGB)
PS MultiLED 32RGB DV	1032.000.034	A = 1133 mm	32 W	945 lm 264 lm 629 lm 103 lm (RGB)