

IndustryLUX

LANARA 2.0

5 Jahre
Garantie

Umweltfreundliche Verpackung
aus nachwachsenden Rohstoffen, benötigen keine Mülltrennung



Ballwurfsicher & DALI-dimmbar



Einsatzbereiche: Sporthallen + Industrie-/Logistikhallen



Staplerfahrerfreundliche Beleuchtung



Schnelle, werkzeuglose Montage mit verschiebbaren Clips



Keine anhaltende **Sichtbeeinträchtigung** trotz hohem Lichtstrom



Homogene Lichtverteilung in großen und kleinen Höhen

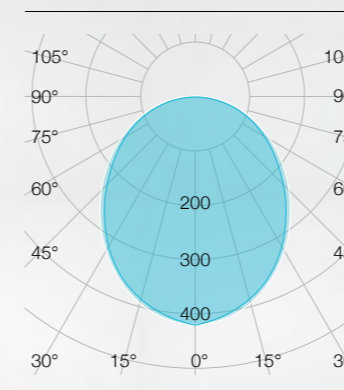


Leistungsschalter für **wählbare Lichtintensität**
50 | 75 | 100 %



Bis **67.500 lm** mit Montageplatte

Lichtverteilungskurve

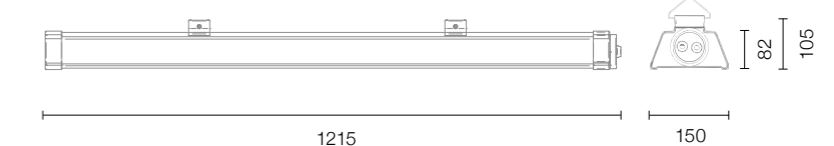


IndustryLUX LANARA 2.0, 110°

Technische Daten

Leuchtenlichtstrom	bis zu 22.500 lm
Systemleistung	150 W
Lichtausbeute	bis zu 150 lm/W
Abstrahlwinkel	110°
Farbtemperatur	4000 5000 K
Schaltzyklen	> 500.000
Farbwiedergabeindex	> 83
Farbtoleranz	< 5 SDCM
Mittlere Nutzlebensdauer [L80]	> 100.000 h
Gewicht	3,3 kg
Spannungsbereich AC	220 - 240 V AC, 50/60 Hz
Spannungsbereich DC	
Betriebstemperatur	-20 bis +50°C
Durchgangsverdrahtung	Loop-in, Loop-out
Anschluss	Klemme: 7-polig, max. 2,5 mm²
UV-Beständig	bedingt
Dimmbar	DALI, DIP-Schalter
Schutzart	IP 65
Schlagfestigkeit	IK 08
Einsatz im Lebensmittelbereich	ja
Abdeckung	diffus
Gehäusefarbe	schwarz
Werkstoff	Aluminium & PC
Leuchten pro Leitungsschutz B10A	5
Leuchten pro Leitungsschutz C10A	8
Leuchten pro Leitungsschutz B16A	8
Leuchten pro Leitungsschutz C16A	14
Schutzklasse	I

Abmessungen in mm



Schnellmontage mit Easy-Clip-System

Dank der beiliegenden Befestigungsklemmen mit Sicherungsschraube ist die Montage an Wand und Decke in kürzester Zeit erledigt. Die vorhandenen Bohrlöcher können zur leichten Montage verwendet und die Leuchte damit über die komplette Länge flexibel fixiert werden. Alternativ können die mitgelieferten Montagebügel zur Abhängung verwendet werden. Mit der einseitigen Durchgangsverdrahtung und dem werkzeuglosen Anschluss verringern sich die Installationskosten auf ein Minimum.

Druckausgleich per Membran

Bei schnell auftretenden Temperaturwechseln in Feuchträumen verhindert eine spezielle Membran die Bildung von Kondenswasser.



Ballwurfsicher

Die LANARA 2.0 ist durch ihren robusten Korpus – ganz ohne Metallkäfig – auch für den Einsatz in Sporthallen bestens geeignet.

Foodready

Hochwertige Materialien ermöglichen eine **zeitsparende und effiziente Reinigung**, damit ist die LANARA 2.0 perfekt für den Einsatz in der Lebensmittelindustrie geeignet.

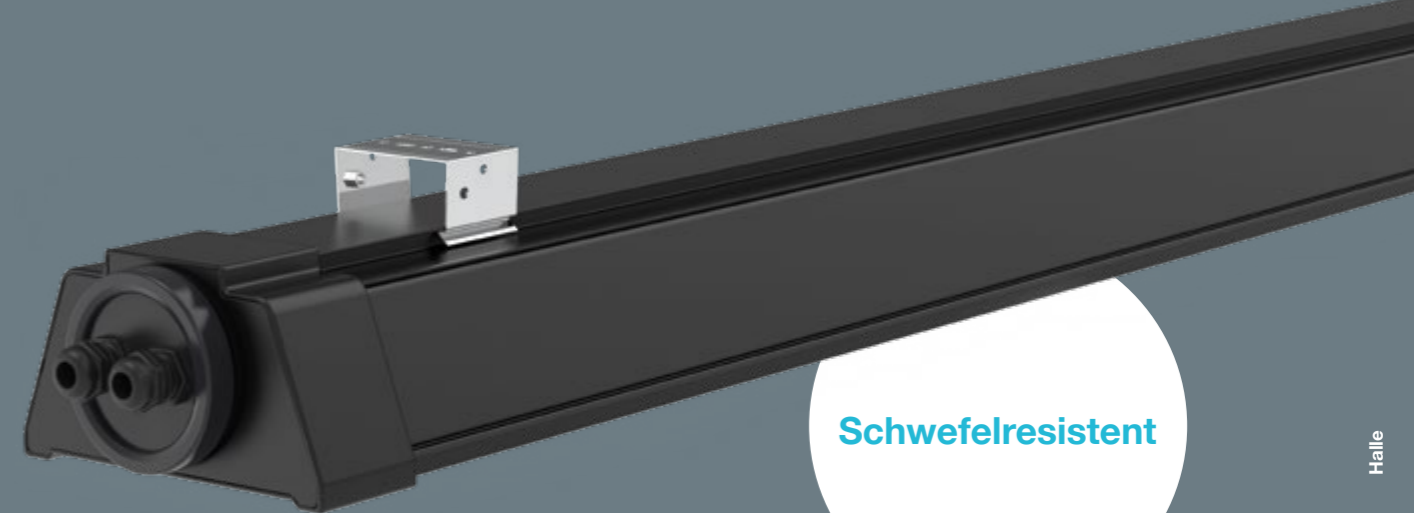
50 | 75 | 100 %

Über den integrierten DIP-Schalter lässt sich die Leistung in drei Stufen einstellen und die Lichtintensität somit optimal auf die Beleuchtungssituation anpassen.

IndustryLUX

LANARA 2.0 S

5 Jahre
Garantie



Schwefelresistent

Halle

Einsatzbereiche: Reifenproduktion/-lagerung + Industrie-/Logistikhallen + Raffinerien + Metallindustrie



IndustryLUX LANARA 2.0 S

Die Leuchte ist für höchste Ansprüche konzipiert. Betriebstemperaturen von bis zu 50°C in feuergefährdeten Betrieben sind kein Problem. Außerdem hält sie schwefelhaltiger Belastung stand.

Technische Daten

Leuchtenlichtstrom	21.000 lm
Systemleistung	150 W
Lichtausbeute	140 lm/W
Farbtemperatur	5000 K
Gewicht	3,3 kg
Durchgangsverdrahtung	Loop-in, Loop-out
Anschluss	Klemme: 7-polig, max. 2,5 mm ²
Dimmbar	DIP-Schalter, DALI

Lichtberechnungsbeispiel: IndustryLUX LANARA 2.0

Hallengröße
1778,76 m²

Raumhöhe
11,50 m

Montagehöhe
11,50 m

Nutzebene

E_m [lx] 401 lx

g_1 0,57

Leuchtenstückliste

Bezeichnung IndustryLUX LANARA 2.0

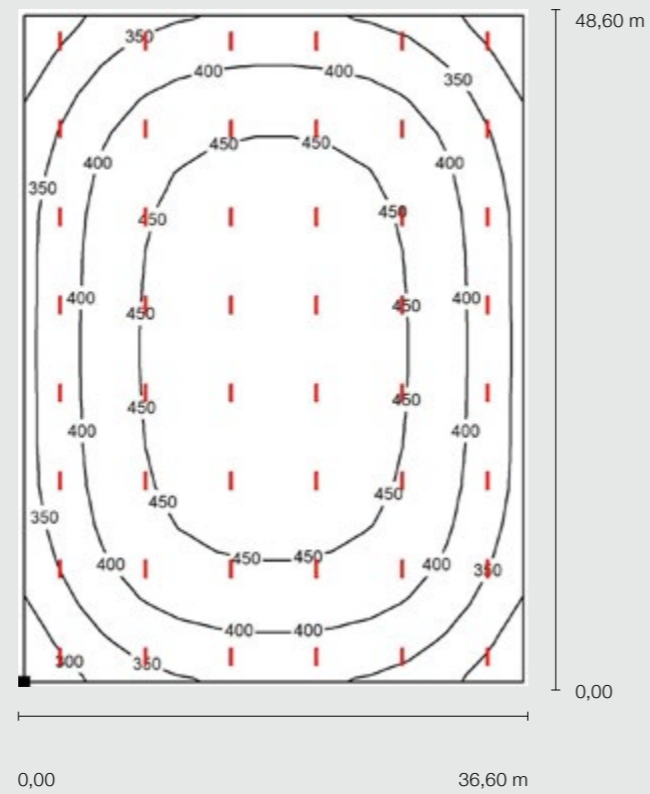
Stück 48

Φ (Leuchte) [lm] 22.500

Gesamt [lm] 1.079.952

P [W] 150

Gesamt P (W) 7200



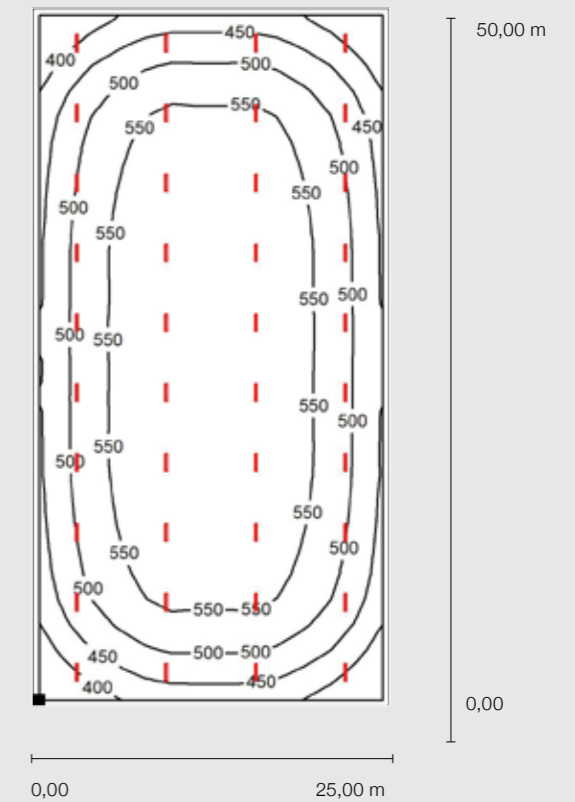
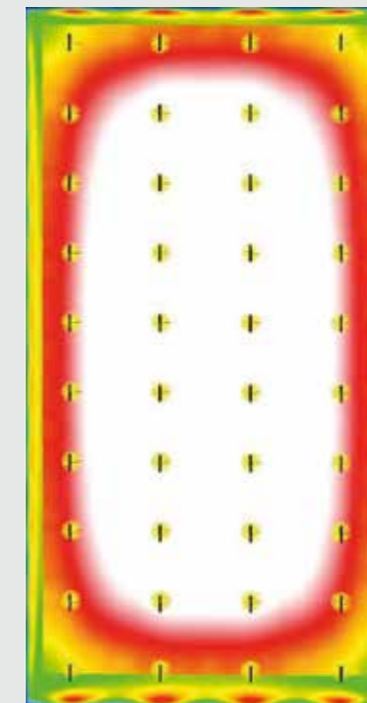
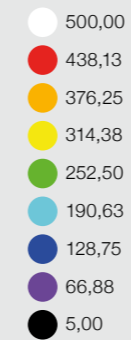
Beispielszene IndustryLUX LANARA 2.0

Lichtberechnungsbeispiel

Hallengröße
25,00 x 50,00 m

Raumhöhe
8,00 m

Montagehöhe
8,00 m





	E_m [lx]	g_1
Nutzebene	526	0,680

Leuchtenstückliste

Bezeichnung	Stück	ϕ (Leuchte) [lm]	Gesamt [lm]	P [W]	Gesamt P (W)
IndustryLUX LANARA 2.0	40	22.500	900.000	150	6.000

IndustryLUX LANARA 2.0 | S

Produkt	Art.-Nr.	EAN		lm	Watt		L x B x H mm
IndustryLUX LANARA 2.0 DALI	441250150027	4260374015130	5000 K	22.500	150	110°	1.215 x 150 x 82 (105)
IndustryLUX LANARA 2.0 DALI	441240150162	4260374018759	4000 K	22.500	150	110°	1.215 x 150 x 82 (105)
IndustryLUX LANARA 2.0-S DALI	441250660049	4260374015765	5000 K	21.000	150	110°	1.215 x 150 x 82 (105)



Lieferumfang: inkl. 2x Montageclip

Zubehör	Art.-Nr.	EAN	L x B x H mm
 Seilabhängung 1 x 2m	724786020029	4260374015260	
 Seilabhängung 1 x 5m	724786050030	4260374015277	
 Montageplatte für 2-3 Leuchten	474459060033	4260374014751	420 x 220 x 10
 Sensorclip für IndustryLUX LANARA 2.0, zur Befestigung der Sensoren LLxxxxx direkt an der Leuchte	442711250083	4262770230304	230 x 100 x 96

Halle

lichtline GmbH
Weiherstraße 25
95448 Bayreuth

fon +49 (0) 921 5073789 – 10
fax +49 (0) 921 5073789 – 29
vertrieb@lichtline.com

www.lichtline.com

Ihr lichtline Premium-Partner

C+R Automations- GmbH
Nürnberger Straße 45
90513 Zirndorf

Tel. +49 (0)911 656587-0
info@crautomation.de
www.crautomation.de