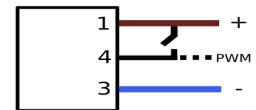
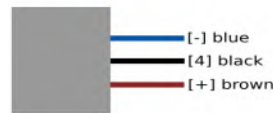
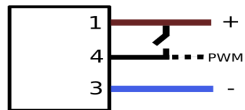
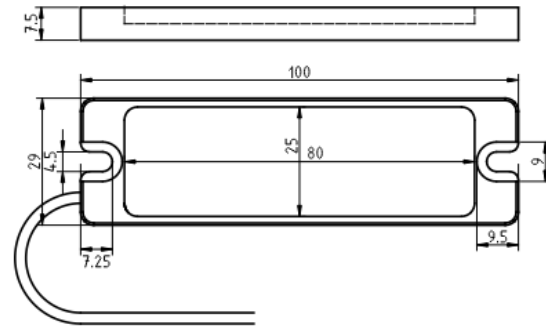
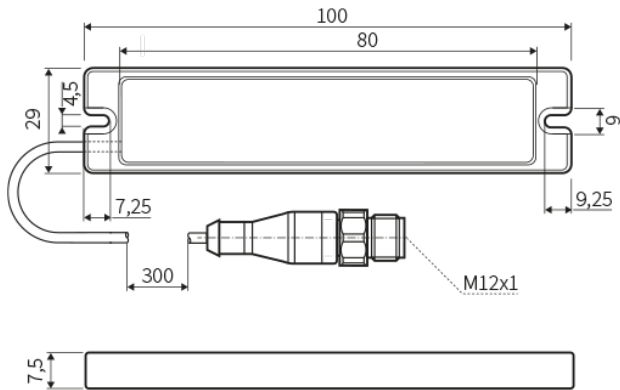
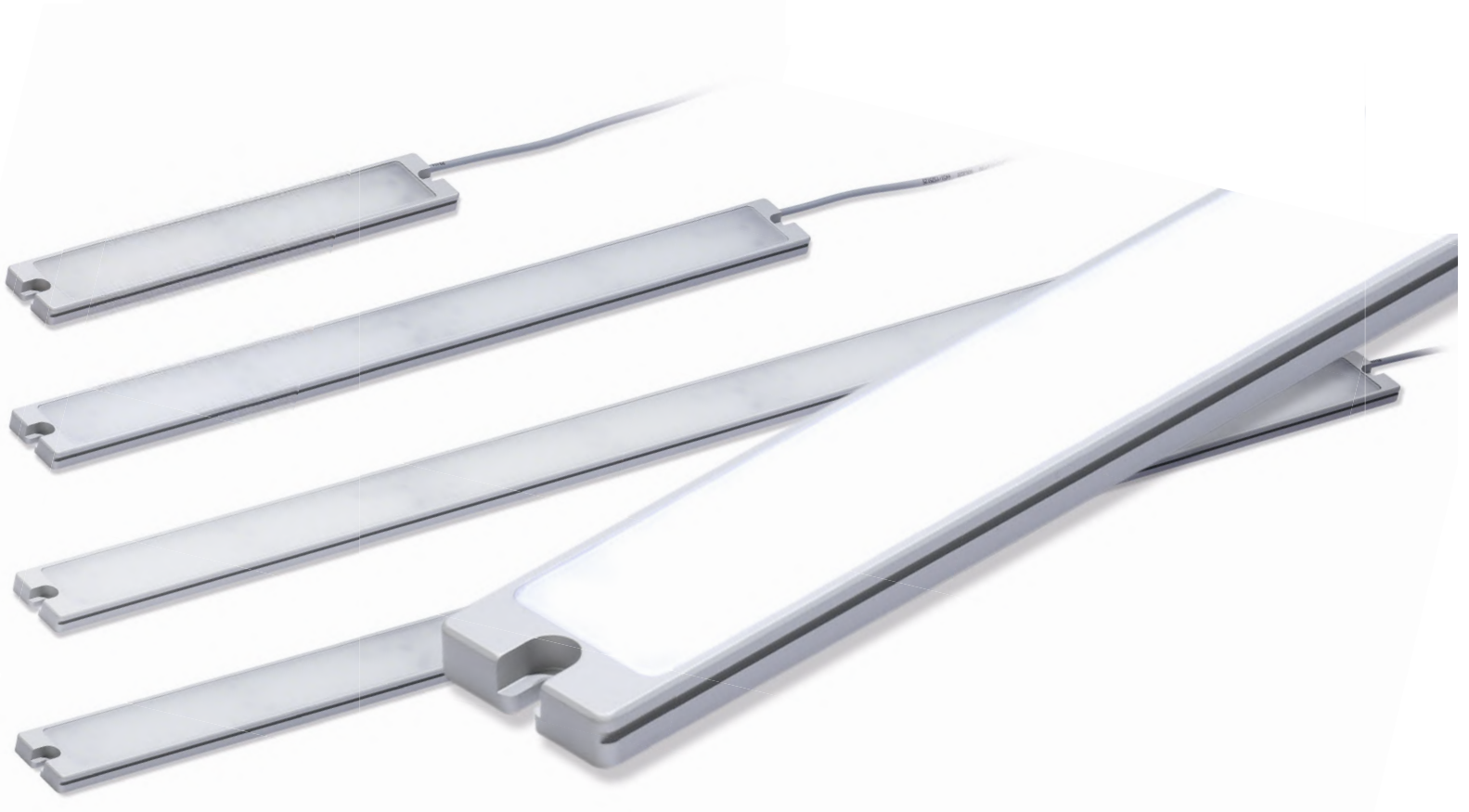


FL-100-M12 / FL-100-3m mit PUR - Klarverguss

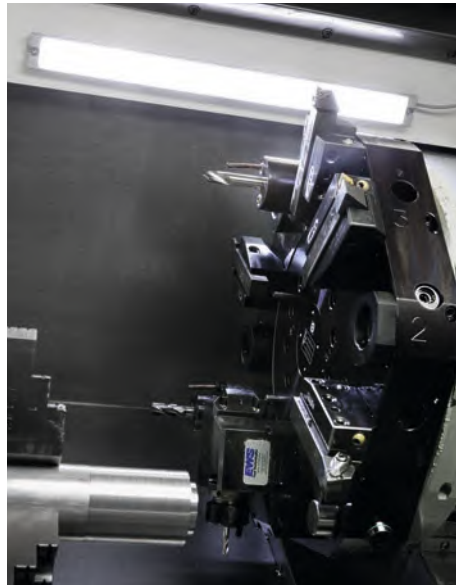
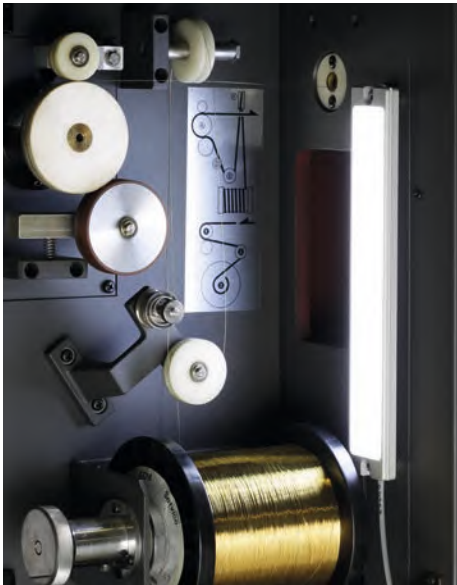


Bezeichnung	FL-100-M12 / FL-100-3m
Leuchtfäche	80 x 25 mm
Eigenstromaufnahme	110 mA
Leistungsaufnahme	2,7 W
Beleuchtungsstärke bei 0,5m	450 Lux
Beleuchtungsstärke bei 1,0m	200 Lux
Lichtstrom	620 lm
Betriebsspannung	24 VDC ($\pm 10\%$)
Farbtemperatur	weiss 5000K
Farbwiedergabeindex	85
Schwingbeanspruchung	30g / 10–55Hz, 1mm
Verpolungsschutz	ja
Betriebstemperatur	-25°C ... +50°C
Gehäusematerial	Alu / silber eloxiert
PWM Eingang	24 VDC bis 15kHz
Schutzart	IP67
Gewicht	0,18 kg
Maße	100 x 29 x 7,5 mm
Schutzklasse	III Schutzkleinspannung
Anschluss	Kabelstecker M12 3-polig / Kabel 3m
Polzahl	3
Verguss	PUR klar lebensmittelecht

Maschinenbeleuchtung mit Perspex® - Frontscheibe



4 Größen, robust, besonders hell, dimmbar, leichte Montage
4 sizes, robust, particularly light, dimmable, easy assembly



Die Maschinenbeleuchtungen der Serie FlachLED zeichnen sich durch Ihre robuste Bauweise und ihren hervorragenden technischen Eigenschaften aus. Die aussergewöhnlich hohe Anzahl der verbauten LEDs erzeugen eine homogene Lichtausbeute bei 156 Lumen/Watt, verhindern aber gleichzeitig einen Mehrfachschatten. Der PWM Eingang ermöglicht das dimmen und schalten der Lampe.

The machine lights of the FlachLED series are characterized by their robust construction and their outstanding technical characteristics. The exceptionally high number of builtin LEDs produce a homogeneous light output at 156 lumens / watt, but at the same time prevent multiple shadows. The PWM input allows the dimming and switching of the lamp.

C+R Automations- GmbH

Nürnberger Straße 45
90513 Zirndorf

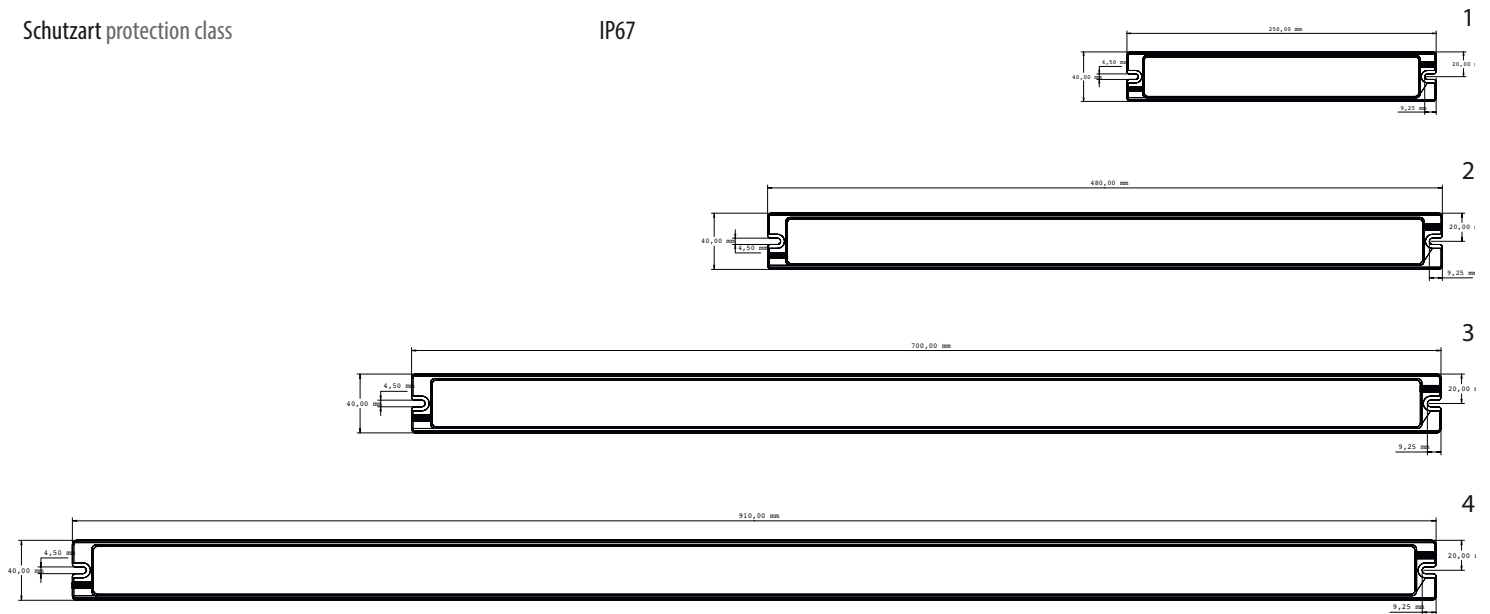
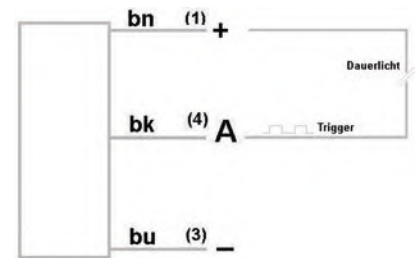
Tel. +49 (0)911 656587-0
Fax +49 (0)911 656587-99

E-Mail: info@crautomation.de
www.crautomation.com

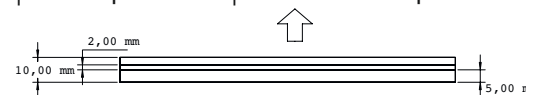
Änderungen vorbehalten

Technische Daten | technical data

Betriebsspannung service voltage	24 VDC +/-10%
Farbtemperatur color temperature	weiss 5000K white 5000K
Farbwiedergabeindex color rendering index	85
Schock-/Schwingbeanspruchung Shock / vibration	30g / 10–55Hz, 1mm
Verpolungsschutz polarity protection	ja yes
Betriebstemperatur operating temperature	-25°C ... +50°C
Gehäusematerial casing material	Alu / silber eloxiert silver anodized
PWM Eingang PWM input	24 VDC bis 15kHz 24VDC up to 15kHz
Schutzart protection class	IP67



Seitenmaße Gesamt Dicke 10 mm | Schubspalt 2 mm | Rückwand bis Spalt 5 mm



Produkt product	1	2	3	4
Leuchtfläche lighting area	222 x 32 mm	452 x 32 mm	672 x 32 mm	882 x 32 mm
Eigenstromaufnahme bei 24VDC power consumption at 24VDC	450 mA	900 mA	1350 mA	1800 mA
Leistungsaufnahme bei 24VDC input power at 24VDC	10,8 W	21,6 W	32,4 W	43,2 W
Beleuchtungsstärke bei 0,5m illumination value at 0,5m	2300 Lux	4000 Lux	5700 Lux	7400 Lux
Beleuchtungsstärke bei 1,0m illumination value at 1,0m	675 Lux	1170 Lux	1665 Lux	2165 Lux
Lichtstrom lighting current	1590 lm	2750 lm	3900 lm	5100 lm
Anschluss connection : 300mm Kabel Stecker M12 300mm pigtail connector M12	FL250-M12	FL480-M12	FL700-M12	FL910-M12
Anschluss connection : Kabel 3m cable 3m	FL250-3m	FL480-3m	FL700-3m	FL910-3m
Sonderausführung : Polycarbonatscheibe statt Perspex®	FLxxx-PC-xx			

Anwendungen Perspex® in Medizin, Gesundheitswesen & Sicherheit

Die hervorragenden physikalischen Eigenschaften von Perspex® prädestinieren das Material für den Einsatz in Krankenhäusern und Laboren. Um nur einige davon zu nennen:

- außergewöhnliche optische Klarheit
- sehr stark
- schlag- und abriebfest
- hohe Zugfestigkeit und Steifigkeit
- kratzfest
- leicht zu reinigen

C+R Automations- GmbH

Nürnberger Straße 45
90513 Zirndorf

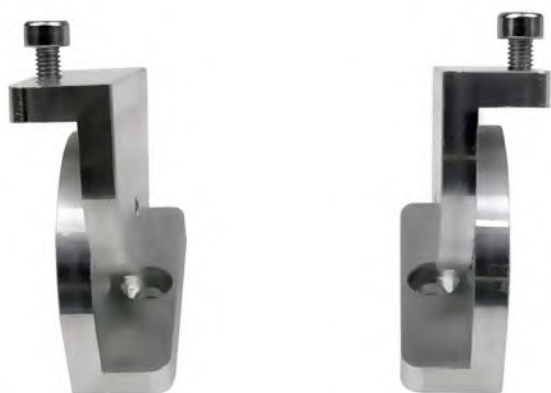
Tel. +49 (0)911 656587-0
Fax +49 (0)911 656587-99

E-Mail: info@crautomation.de
www.crautomation.com

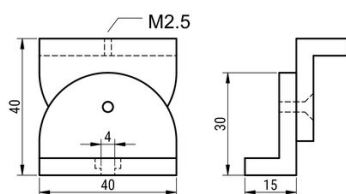
Änderungen vorbehalten

Maschinenbeleuchtung | Zubehör |

Befestigungswinkel-Set
Bestehend aus zwei Winkerelementen,
die das Schwenken der Lampe ermöglichen.
Gehäuse Aluminium; Schrauben Edelstahl



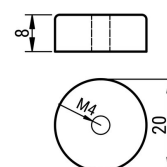
FL-BFS



Befestigungskit
Bestehend aus zwei Magnethalter Ø 20mm
Magnet doppelt vernickelt; Schraube Edelstahl



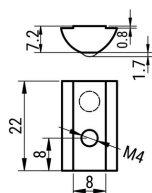
FL-MH208



Befestigungskit
Bestehend aus zwei 8mm Nutensteine zur
Befestigung in einer ITEM o.ä. Nut. Gewinde M4
Nutensteine verzinkt; Schraube Edelstahl



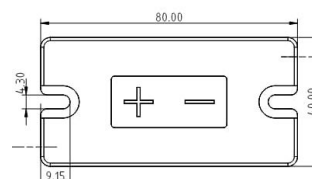
FL-BFN8



Dimm-Modul
Zum stufenlosen dimmen und schalten.
IP67



DIMM-FL

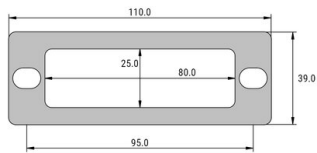


Maschinenbeleuchtung | Zubehör |

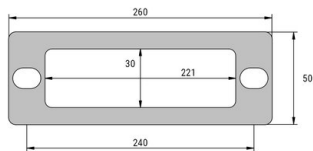
Schutzhaube aus Borosilikatglas
Alu silber eloxiert



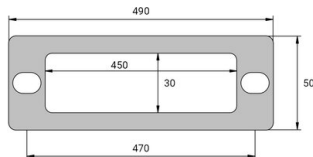
FL-SH110 (110x40x14mm)



FL-SH260 (260x50x17mm)



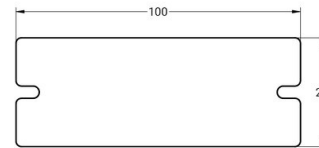
FL-SH490 (490x50x17mm)



Diffusorscheibe aus Perspex
Edelstahlschrauben M4x16mm



FL-DS100 (100x29x2.5mm)



FL-DS250 (250x40x2.5mm)

