

ClickLUX EASY

NEU



3 Jahre
Garantie



**wählbare
Lichtintensität**
50 | 100%

Einsatzbereiche

Lager- & Logistikhallen
Produktionsbereiche
Werkstätten
Klein- & Großraumbüros
Bildungseinrichtungen
Foyers

**kosteneffiziente
Lichtbandlösung**

flexible
Gebäudeinstallation durch
Einspeisung
von oben und der Seite

einfache
Wartung und
Reparatur

Highlights

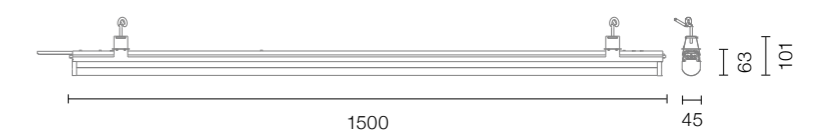
ideal geeignet für
**Regal- &
Lagerbeleuchtung**

nachträglicher
Austausch
von Licht- und
Leermodulen möglich

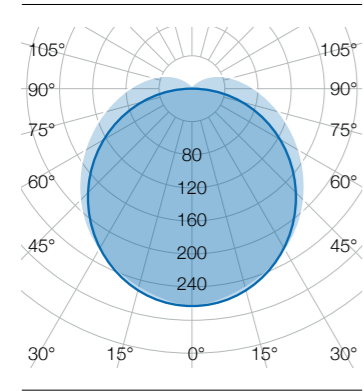
Technische Daten

Leuchtenlichtstrom	8.600 lm
Systemleistung	58 W
Lichtausbeute	148 lm/W
Abstrahlwinkel	130°
Farbtemperatur	4000 5000 K
Schaltzyklen	> 500.000
Farbwiedergabeindex	> 80
Farbtoleranz	< 4 SDCM
Lebensdauer	> 50.000 h [L80, B10]
Gewicht	1,4 kg
Spannungsbereich AC	220 - 240 V AC, 50/60 Hz
Spannungsbereich DC	
Betriebstemperatur	-20°C bis +50°C
Durchgangsverdrachtung	3 x 1,5 mm ²
Anschluss	Stecker: 3-polig, max. 2,5 mm ²
UV-Beständig	nein
Dimmbar	DIP-Schalter
Schutzart	IP 40
Schlagfestigkeit	IK 06
Einsatz im Lebensmittelbereich	ja
Abdeckung	diffus
Gehäusefarbe	Aluminium
Gehäusewerkstoff	Aluminium & PC
Leuchten pro Leitungsschutz B10A	7
Leuchten pro Leitungsschutz C10A	12
Leuchten pro Leitungsschutz B16A	12
Leuchten pro Leitungsschutz C16A	20
Schutzklasse	I

Abmessungen in mm



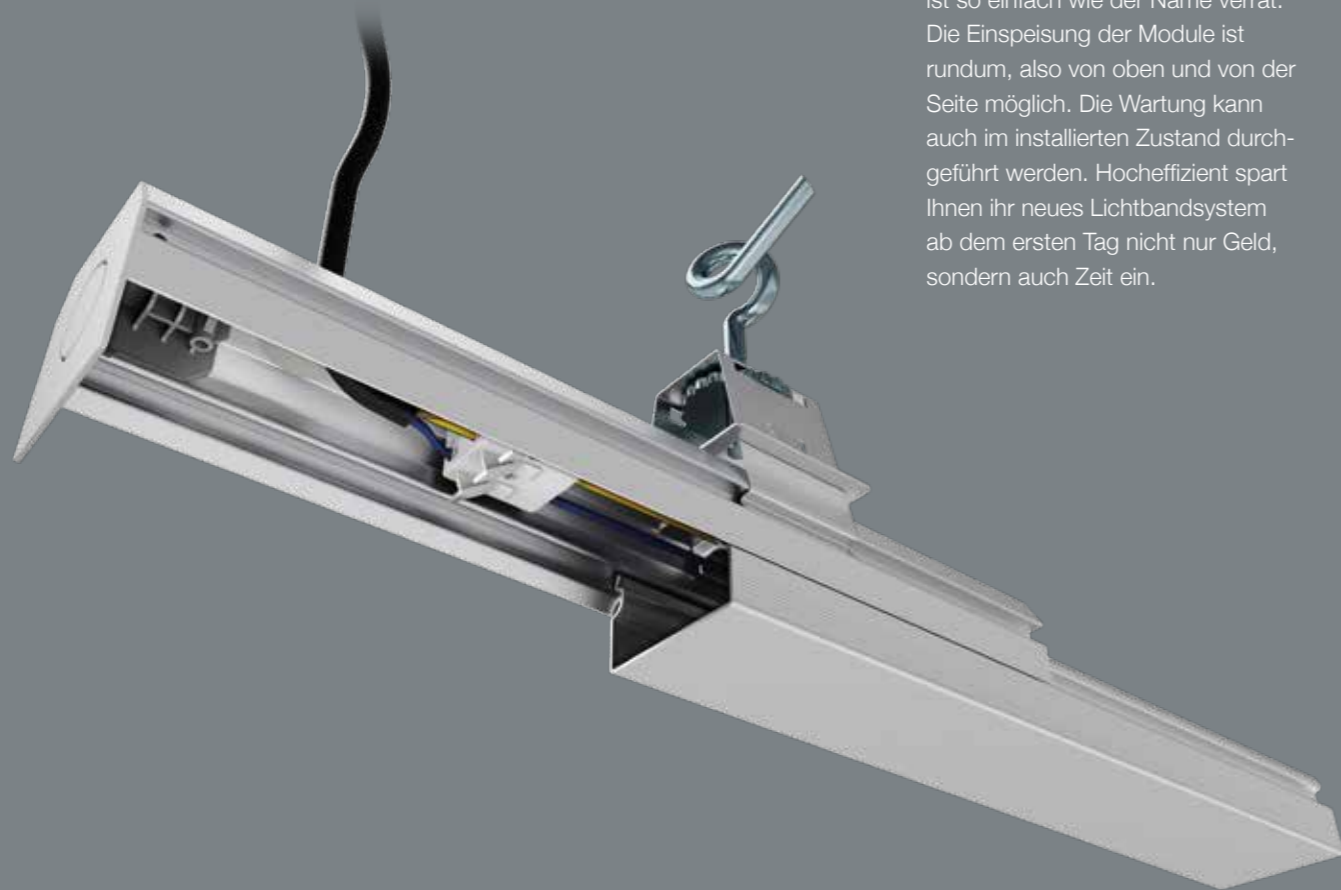
Lichtverteilungskurve



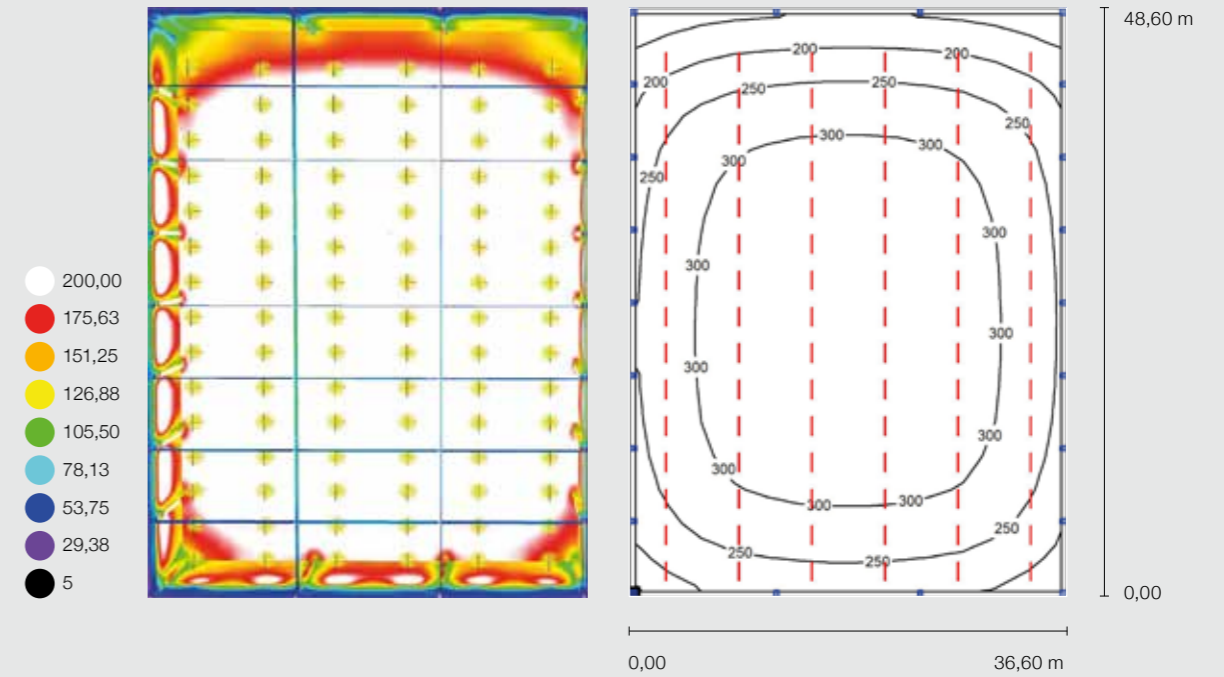
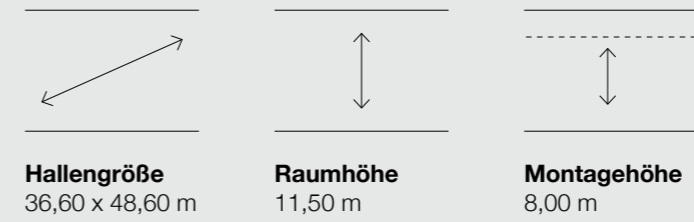
ClickLUX EASY 130°

Die Rundum-sorglos-Installation

Die Installation des ClickLUX EASY ist so einfach wie der Name verrät. Die Einspeisung der Module ist rundum, also von oben und von der Seite möglich. Die Wartung kann auch im installierten Zustand durchgeführt werden. Hocheffizient spart Ihnen ihr neues Lichtbandsystem ab dem ersten Tag nicht nur Geld, sondern auch Zeit ein.

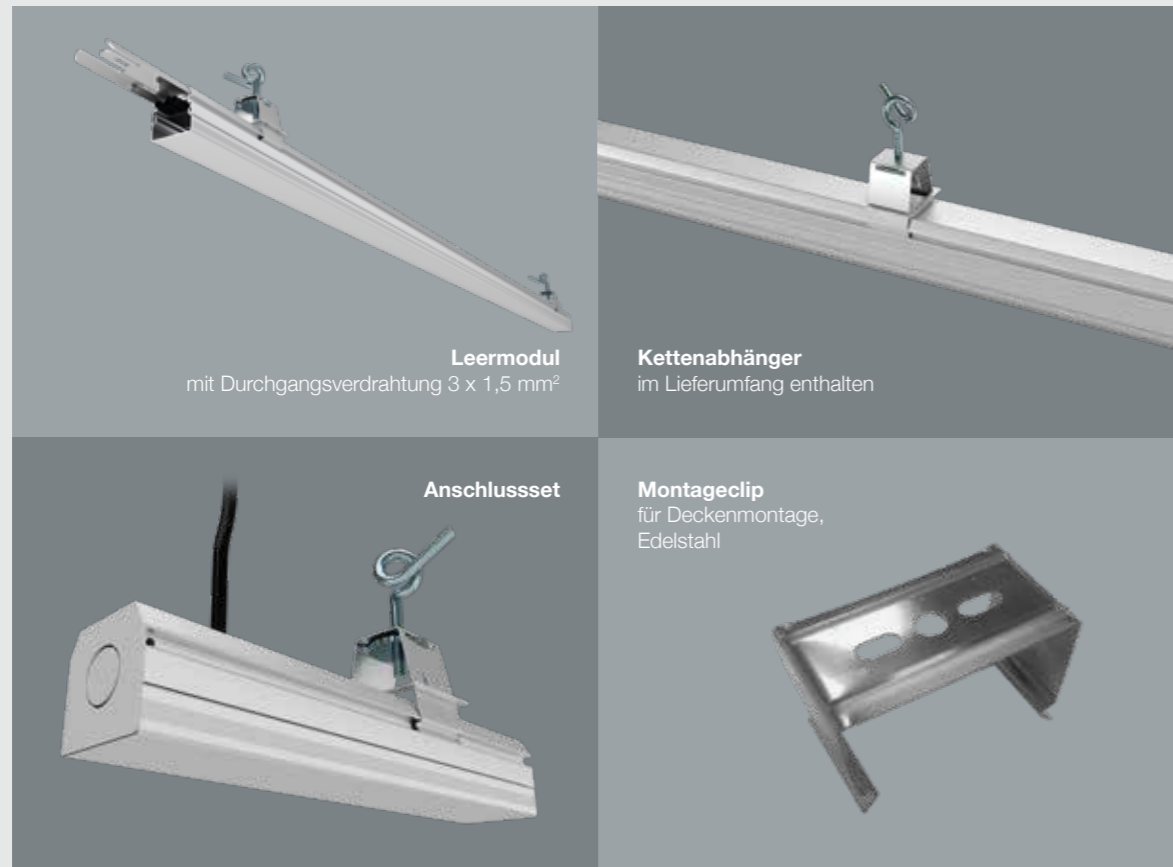


Lichtberechnungsbeispiel



Beispielszene ClickLUX EASY

Zubehör

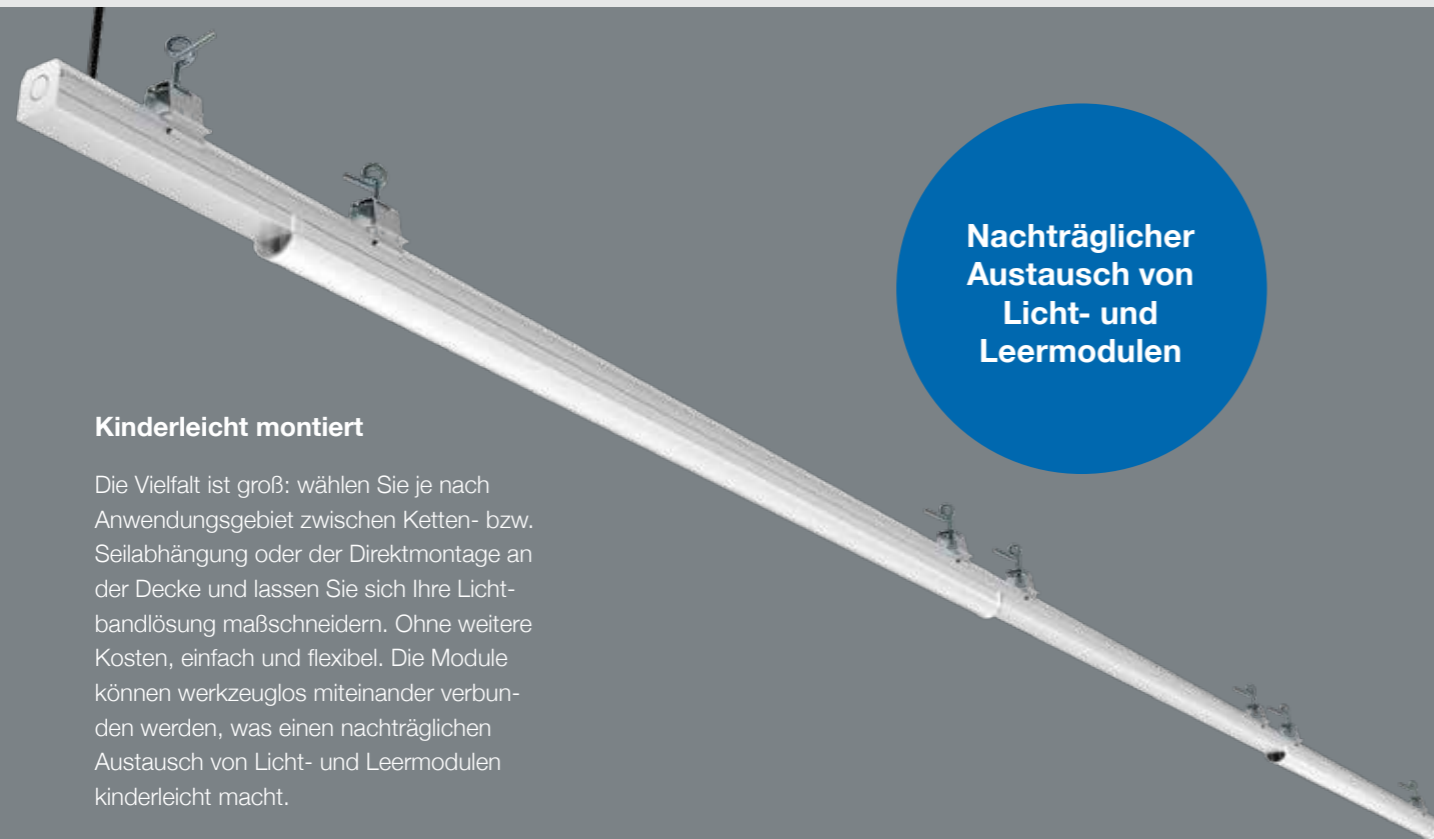


Leermodul
mit Durchgangsverdrahtung 3 x 1,5 mm²

Kettenabhängiger
im Lieferumfang enthalten

Anschlussset

Montageclip
für Deckenmontage,
Edelstahl



Nachträglicher Austausch von Licht- und Leermodulen

Kinderleicht montiert

Die Vielfalt ist groß: wählen Sie je nach Anwendungsgebiet zwischen Ketten- bzw. Seilabhängung oder der Direktmontage an der Decke und lassen Sie sich Ihre Lichtbandlösung maßschneidern. Ohne weitere Kosten, einfach und flexibel. Die Module können werkzeuglos miteinander verbunden werden, was einen nachträglichen Austausch von Licht- und Leermodulen kinderleicht macht.

ClickLUX EASY

Produkt	Art.-Nr.	EAN		lm	Watt		L x B x H mm	VE
ClickLUX EASY	711550600169	4260374017639	5000 K	8.600	58	130°	1500 x 45 x 63 (101)	6
ClickLUX EASY	711540600168	4260374017622	4000 K	8.600	58	130°	1500 x 45 x 63 (101)	6

Lieferumfang: inkl. 2x Kettenabhängiger

Zubehör	Art.-Nr.	EAN	L x B x H mm	VE
ClickLUX EASY Leermodul	711500110170	4260374017646	1500 x 45 x 63 (101)	6
ClickLUX EASY Anschlussset 1x Anschlussmodul, 1x Endkappe, 1x Abhängung	714785000042	4260374017653		25
ClickLUX EASY Montageclip für Decken- und Seilmontage*	714784000014	4260374018032	45 x 25 x 27	2
Seilabhängung 1 x 2 m	724786020029	4260374015260	2000	6
Seilabhängung 1 x 5 m	724786050030	4260374015277	5000	6

* pro LED-Modul 2x erforderlich

lichtline GmbH
Weiherstraße 25
95448 Bayreuth

fon +49 (0) 921 5073789 – 10
fax +49 (0) 921 5073789 – 29
vertrieb@lichtline.com

www.lichtline.com

Ihr **lichtline** Premium-Partner

C+R Automations- GmbH
Nürnberger Straße 45
90513 Zirndorf

Tel. +49 (0)911 656587-0
info@craction.de
www.craction.de