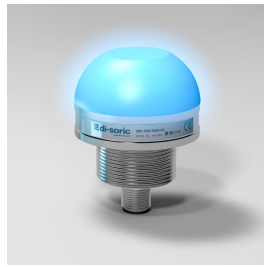


SBP-RGB-R50D-B5
Signalbeleuchtung
213516



- 360° Statusanzeige
- Hohe Beleuchtungsstärke aufgrund modernster, hocheffizienter LEDs
- Niedriger Energieverbrauch
- Sofort einsetzbar durch drei Trigger-Eingänge (acht vordefinierte/ benutzerdefinierte Farbeinstellungen)

- Per IO-Link frei konfigurierbare Funktionen (Prozess Daten)
- Hohe Schutzart IP 67
- Einfache Installation

Operating mode: External trigger				
TRIG 1	TRIG 2	TRIG 3	Pre-Set	Factory setting
0	0	0	1	Off
1	0	0	2	Red
0	1	0	3	Green
1	1	0	4	Yellow
0	0	1	5	Blue
1	0	1	6	Red blinking
0	1	1	7	Green blinking
1	1	1	8	Yellow blinking

All Trigger Inputs have a delay ~50 ms.
 Pre-sets can be defined via IO-Link.

BK: schwarz
 BN: braun
 BU: blau
 GY: grau
 WH: weiß

Technische Daten (typ.)	+20°C
Betriebsspannung	18 ... 30 V DC
Eigenstromaufnahme	75 mA (24 V DC)
Leistung	1,8 W (24 V DC)
Verpolschutz	Ja
Leuchtfäche	50 x 20 mm (Ø x H)
Anzahl Segmente	1
Gehäusematerial	Aluminium (natur, eloxiert)
Material	PC diffus, domeförmig (Diffusor)
Gewicht	116 g
Schutzklasse	III
Zulassungen	UL
Modell	Signalleuchte
Produktserie	SBP-RGB Punkt
Betriebsmodi	Statisch / Blinken / Blitzen
Summer	Ohne Summer
Lichtintensität einstellbar	10 ... 100 %
Lieferumfang	Befestigungswinkel
Triggereingang High Pegel	> 8,0 V
Triggereingang Low Pegel	< 5,0 V
Triggereingang	8 Farb-Pre-Sets: über Trigger 1 + 2 +3 anwählbar
Schnittstelle	<ul style="list-style-type: none"> ■ IO-Link (V1.1, COM2 38,4 kBd, 5000 µs) ■ zur Parametrierung (Prozess Daten)
Farbe	Rot, Grün, Gelb, Blau, Weiß, Orange, Rosa, Benutzerdefiniert (IO-Link)
Umgebungstemperatur Betrieb	0 ... +50 °C
Vibrations-/Schockfestigkeit	10 ... 55 Hz / 1,0 mm / 30 g / 11 ms
Schutzart	IP 67
Anschluss	Stecker, M12, 5-polig

© di-soric . Änderungen vorbehalten . 17.11.2024

C+R Automations- GmbH

Nürnberger Straße 45
 90513 Zirndorf

Tel. +49 (0)911 656587-0
 Fax +49 (0)911 656587-99

E-Mail: info@crautomation.de
 www.crautomation.de

Änderungen vorbehalten