

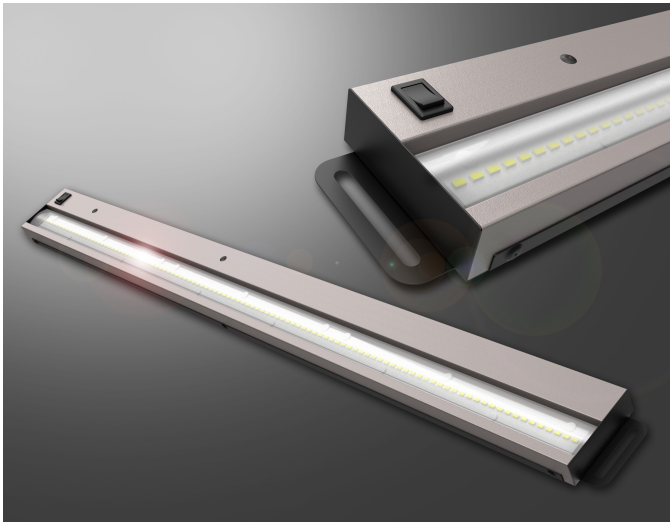
## PS WorkLED LI 31

Artikelnummer/Item Number: 1031.000.310

INTELLIGENT LIGHT  
TECHNOLOGY



### Produktbild/Product Image:



### Produktbeschreibung:

Hochwertige und leistungsstarke LED Systemleuchte

### Anwendung:

Ausleuchtung von Arbeitsplätzen im Montage- und Laborbereich; Ausleuchtung von Arbeitsstationen in der Elektronikfertigung

### Produkteigenschaften:

Sehr hohe Lebensdauer; homogenes, ergonomisches und blendfreies Licht; Energieeinsparung; robustes Blechgehäuse; dimmbar über Multifunktions-taster

### Produktdaten:

Strom: 0,12A  
Nennleistung: 27 W  
Nennspannung: 230 V ~ 50/60Hz  
Schutzklasse/art: I/IP20  
Maße (LxBxH): 900 x 91 x 31 mm  
Montage: über Montagewinkel und Schrauben  
Betriebsart: Innenraumleuchte  
Betriebstemperatur: 0 ... 40°C  
Elektr. Anschluss: über Anschlussleitung (GST18)

### Lichttechnik:

Farbtemperatur: 4000 K  
Beleuchtungsstärke: 1400 lx @ 1m  
Lichtstrom: 3900 lm  
CRI:  $\geq 85$   
Optiken: 40°, 60°, 90°, asymmetrisch

### Product Description:

High qualitative and powerful LED system luminaire

### Application:

Illumination of workplaces in the assembly- and laboratory area; illumination of workstations in the electronics manufacturing

### Product Characteristics:

Very high service life; homogenous, ergonomic and glare-free light; energy saving; robust metal housing; dimmable via multi-function switch

### Product Data:

Power: 0,12A  
Nominal Power: 27 W  
Nominal voltage: 230 V ~ 50/60Hz  
Protection class/type: I/IP20  
Dimensions (LxWxH): 900 x 91 x 31 mm  
Mounting: via mounting brackets and screws  
Operating mode: interior luminaire  
Operating temperature: 0 ... 40°C  
Electronic connection: via connection cable (GST18)

### Lighting Technology:

Color temperature: 4000 K  
Illumination: 1400 lx @ 1m  
Luminous flux: 3900 lm  
CRI:  $\geq 85$   
Optics: 40°, 60°, 90°, asymmetric

Dieses Datenblatt wurde sorgfältig erstellt. Druckfehler und Irrtum vorbehalten. Technische Änderungen behalten wir uns vor. 08/2018  
This data sheet was carefully designed by the manufacturer. Mistakes, changes and errors excepted. We reserve the right to make technical changes. 08/2018

## C+R Automations- GmbH

Nürnberger Straße 45  
90513 Zirndorf

Tel. +49 (0)911 656587-0  
Fax +49 (0)911 656587-99

E-Mail: [info@crautomation.de](mailto:info@crautomation.de)  
[www.crautomation.com](http://www.crautomation.com)