



# Der ideale Ersatz für T5 Leuchtstofflampen

## MASTER LEDtube T5 InstantFit EVG

Die Philips MASTER LEDtube T5 HF InstantFit EVG eignen sich hervorragend als Alternative für herkömmliche T5-Leuchtstofflampen und ermöglichen erhebliche Energieeinsparungen gegenüber herkömmlichen T5 Leuchtstofflampen. LEDtubes bieten die schnellste und einfachste Möglichkeit zur Umrüstung vorhandener Leuchten. auf LED-Technologie. Die Installation ist sicher und durch den direkten Lampenwechsel absolut einfach.

### Vorteile

- Bis zu 61% Energieeinsparung im Vergleich zu herkömmlichen T5 Leuchtstofflampen
- Bis zu dreimal so lange Nutzlebensdauer im Vergleich zu herkömmlichen T5 Leuchtstofflampen
- UO Variante: Bestehend aus bruchfestem Polycarbonat für höchste Beleuchtungsstärken und sind konform mit der HACCP Richtlinie (Lebensmittel)
- HE Variante: Verfügt über einen Glaskolben wie konventionelle Leuchtstofflampen und haben eine gleichmäßige Lichtverteilung dank 200° Ausstrahlwinkel
- HO Variante: Verfügt über einen Glaskolben wie konventionelle Leuchtstofflampen und haben eine gleichmäßige Lichtverteilung dank 200° Ausstrahlwinkel.

### Merkmale

- Einfacher Austausch an Leuchten mit gängigen EVGs, eine Liste getesteter EVGs befindet sich hier: [www.philips.de/LEDtube](http://www.philips.de/LEDtube)
- HO Variante: Kompatibel mit freigegebenen 1-10 / DALI und Multiwatt-EVGs
- Hochwertiges elektronisches Sicherheitsprinzip. Kein zusätzliches Aktivieren durch einen Schalter notwendig - sicher gemäß Sicherheitsnorm IEC62776
- Kein UV- und IR-Anteil im Licht
- Frei von Quecksilber
- Sofortiges Licht ohne Flackern und Brummen

# MASTER LEDtube T5 InstantFit EVG

## Anwendung

- Für die Allgemeinbeleuchtung von Lager-, Kühl- und Parkhäusern sowie Büro-, Besprechungsräumen und Fluren sowie die Lebensmittelindustrie dank HACCP Konformität der HO Version

## Hinweise

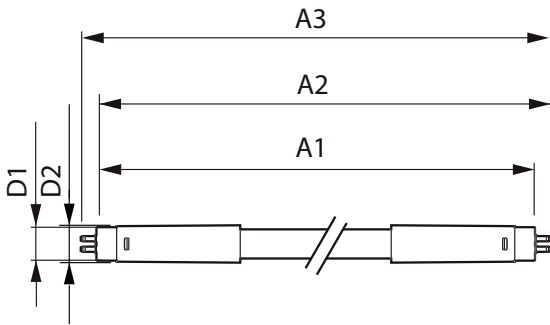
- Zertifizierung inkl. Anforderungen aus der Sicherheitsnorm IEC 62776 für zweiseitig gesockelte Lampen (geprüft durch TÜV Süd)
- Beim Wechsel auf LEDtube muss überprüft werden, ob die in den Vorschriften geforderten Beleuchtungsstärken eingehalten werden. Wir weisen darauf hin, dass die Gesamtenergieeffizienz und Lichtverteilung einer Anlage von der Bauart der Anlage bestimmt werden.
- LEDtube für EVG sind nicht für den Betrieb an 230V geeignet
- Lampe ist in trockenen Umgebungen einzusetzen und nur in Verbindung mit einer für den Anwendungsbereich zugelassenen Leuchte zu betreiben
- Die InstantFit EVG ist mit gängigen EVGs von Markenherstellern kompatibel. Bitte prüfen Sie vor Installation die Kompatibilität mit der Kompatibilitätsliste unter [www.philips.de/LEDtube](http://www.philips.de/LEDtube)

## Versions



# MASTER LEDtube T5 InstantFit EVG

## Abmessungsskizzen



Product	D1	D2	A1	A2	A3
Master LEDtube HF 600mm HE 8W 840 T5	15,5 mm	18,8 mm	549 mm	556,1 mm	563,2 mm
Master LEDtube HF 1500mm HE 20W 840 T5	15,5 mm	18,8 mm	1449 mm	1456,1 mm	1463,2 mm
Master LEDtube HF 1200mm HE 16.5W 865 T5	15,5 mm	18,8 mm	1149 mm	1156,1 mm	1163,2 mm
Master LEDtube HF 600mm HE 8W 865 T5	15,5 mm	18,8 mm	549 mm	556,1 mm	563,2 mm
Master LEDtube HF 1200mm HE 16.5W 840 T5	15,5 mm	18,8 mm	1149 mm	1156,1 mm	1163,2 mm
Master LEDtube HF 600mm HE 8W 830 T5	15,5 mm	18,8 mm	549 mm	556,1 mm	563,2 mm
Master LEDtube HF 1500mm HE 20W 865 T5	15,5 mm	18,8 mm	1449 mm	1456,1 mm	1463,2 mm
Master LEDtube HF 1200mm HE 16.5W 830 T5	15,5 mm	18,8 mm	1149 mm	1156,1 mm	1163,2 mm
Master LEDtube HF 1500mm HE 20W 830 T5	15,5 mm	18,8 mm	1449 mm	1456,1 mm	1463,2 mm
Master LEDtube HF 1500mm HO 26W 865 T5 OE	15,5 mm	19 mm	1449 mm	1456 mm	1463 mm
Master LEDtube HF 1500mm HO 26W 830 T5 OE	15,5 mm	19 mm	1449 mm	1456 mm	1463 mm
Master LEDtube HF 1200mm HO 26W 830 T5 OE	15,5 mm	19 mm	1149 mm	1156 mm	1163 mm
Master LEDtube HF 1500mm HO 26W 840 T5 OE	15,5 mm	19 mm	1449 mm	1456 mm	1463 mm
Master LEDtube HF 1200mm HO 26W 840 T5 OE	15,5 mm	19 mm	1149 mm	1156 mm	1163 mm
Master LEDtube HF 1200mm HO 26W 865 T5 OE	15,5 mm	19 mm	1149 mm	1156 mm	1163 mm
Master LEDtube HF 1500mm UO 36W 840 T5	15,5 mm	19 mm	1449 mm	1456 mm	1463 mm
Master LEDtube HF 1500mm UO 36W 865 T5	15,5 mm	19 mm	1449 mm	1456 mm	1463 mm
Master LEDtube HF 1500mm UO 36W 830 T5	15,5 mm	19 mm	1449 mm	1456 mm	1463 mm

# MASTER LEDtube T5 InstantFit EVG

## Dimmen

Dimmbar	Ja – Kompatibilität mit Vorschaltgeräten prüfen
---------	--

## Elektrische Kenndaten

Startzeit (nom.)	0,5 s
------------------	-------

## Allgemeine Eigenschaften

Sockel	G5
Nennlebensdauer (nom.)	60000 h
Schaltzyklus	50000

## Lichttechnische Daten

Ausstrahlungswinkel (nom.)	200 °
Farbwiedergabeindex (nom.)	80
Restlichtstrom am Ende der Nennlebensdauer (nom.)	70 %

## Mechanische Kenndaten

Kolbenausführung	Satiniert
Kolbenform	Röhre, doppelseitig gesockelt

## Temperaturkenndaten

Umgebungstemperatur (max.)	45 °C
Umgebungstemperatur (min.)	-20 °C
Lagertemperatur (max.)	65 °C
Lagertemperatur (min.)	-40 °C

## Zulassungen und Anwendungseigenschaften

Order Code	Full Product Name	Energieverbrauch kWh/1.000 Std.
74323200	Master LEDtube HF 600mm HE 8W 830 T5	8 kWh
74325600	Master LEDtube HF 600mm HE 8W 840 T5	8 kWh
74327000	Master LEDtube HF 600mm HE 8W 865 T5	8 kWh
74329400	Master LEDtube HF 1200mm HE 16.5W 830 T5	17 kWh
74331700	Master LEDtube HF 1200mm HE 16.5W 840 T5	17 kWh
74333100	Master LEDtube HF 1200mm HE 16.5W 865 T5	17 kWh
74335500	Master LEDtube HF 1500mm HE 20W 830 T5	20 kWh
74337900	Master LEDtube HF 1500mm HE 20W 840 T5	20 kWh
74339300	Master LEDtube HF 1500mm HE 20W 865 T5	20 kWh
74951400	Master LEDtube HF 1200mm HO 26W 830 T5 OE	26 kWh
74953800	Master LEDtube HF 1200mm HO 26W 840 T5 OE	26 kWh
74955200	Master LEDtube HF 1200mm HO 26W 865 T5 OE	26 kWh
74957600	Master LEDtube HF 1500mm HO 26W 830 T5 OE	26 kWh
74959000	Master LEDtube HF 1500mm HO 26W 840 T5 OE	26 kWh
74961300	Master LEDtube HF 1500mm HO 26W 865 T5 OE	26 kWh
41905600	Master LEDtube HF 1500mm UO 36W 830 T5	36 kWh
41907000	Master LEDtube HF 1500mm UO 36W 840 T5	36 kWh
41909400	Master LEDtube HF 1500mm UO 36W 865 T5	36 kWh

## Elektrische Kenndaten

Order Code	Full Product Name	Eingangsfrequenz	Spannung (nom.)	Leistung (Nom)
74323200	Master LEDtube HF 600mm HE 8W 830 T5	30 K bis 100 K Hz	40-70 V	8 W
74325600	Master LEDtube HF 600mm HE 8W 840 T5	30 K bis 100 K Hz	40-70 V	8 W
74327000	Master LEDtube HF 600mm HE 8W 865 T5	30 K bis 100 K Hz	40-70 V	8 W
74329400	Master LEDtube HF 1200mm HE 16.5W 830 T5	30 K bis 100 K Hz	70-120 V	16,5 W
74331700	Master LEDtube HF 1200mm HE 16.5W 840 T5	30 K bis 100 K Hz	70-120 V	16,5 W
74333100	Master LEDtube HF 1200mm HE 16.5W 865 T5	30 K bis 100 K Hz	70-120 V	16,5 W
74335500	Master LEDtube HF 1500mm HE 20W 830 T5	30 K bis 100 K Hz	80-130 V	20 W

Order Code	Full Product Name	Eingangsfrequenz	Spannung (nom.)	Leistung (Nom)
74337900	Master LEDtube HF 1500mm HE 20W 840 T5	30 K bis 100 K Hz	80-130 V	20 W
74339300	Master LEDtube HF 1500mm HE 20W 865 T5	30 K bis 100 K Hz	80-130 V	20 W
74951400	Master LEDtube HF 1200mm HO 26W 830 T5 OE	30 K bis 60 K Hz	20-90 V	26 W
74953800	Master LEDtube HF 1200mm HO 26W 840 T5 OE	30 K bis 60 K Hz	20-90 V	26 W
74955200	Master LEDtube HF 1200mm HO 26W 865 T5 OE	30 K bis 60 K Hz	20-90 V	26 W
74957600	Master LEDtube HF 1500mm HO 26W 830 T5 OE	20 K bis 140 K Hz	60-120 V	26 W

# MASTER LEDtube T5 InstantFit EVG

Order Code	Full Product Name	Eingangsfrequenz (nom.)	Spannung (Nom.)	Leistung (Nom.)
74959000	Master LEDtube HF 1500mm HO 26W 840 T5 OE	20 K bis 140 K Hz	60-120 V	26 W
74961300	Master LEDtube HF 1500mm HO 26W 865 T5 OE	20 K bis 140 K Hz	60-120 V	26 W

Order Code	Full Product Name	Eingangsfrequenz (nom.)	Spannung (Nom.)	Leistung (Nom.)
41905600	Master LEDtube HF 1500mm UO 36W 830 T5	30 K bis 100 K Hz	55-85 V	36 W
41907000	Master LEDtube HF 1500mm UO 36W 840 T5	30 K bis 100 K Hz	55-85 V	36 W
41909400	Master LEDtube HF 1500mm UO 36W 865 T5	30 K bis 100 K Hz	55-85 V	36 W

## Lichttechnische Daten

Order Code	Full Product Name	Farbcode	Ähnlichste Farbtemperatur (nom.)	Lichtstrom (nom.)
74323200	Master LEDtube HF 600mm HE 8W 830 T5	830	3000 K	1000 lm
74325600	Master LEDtube HF 600mm HE 8W 840 T5	840	4000 K	1050 lm
74327000	Master LEDtube HF 600mm HE 8W 865 T5	865	6500 K	1050 lm
74329400	Master LEDtube HF 1200mm HE 16.5W 830 T5	830	3000 K	2300 lm
74331700	Master LEDtube HF 1200mm HE 16.5W 840 T5	840	4000 K	2500 lm
74333100	Master LEDtube HF 1200mm HE 16.5W 865 T5	865	6500 K	2500 lm
74335500	Master LEDtube HF 1500mm HE 20W 830 T5	830	3000 K	2800 lm
74337900	Master LEDtube HF 1500mm HE 20W 840 T5	840	4000 K	3000 lm
74339300	Master LEDtube HF 1500mm HE 20W 865 T5	865	6500 K	3000 lm
74951400	Master LEDtube HF 1200mm HO 26W 830 T5 OE	830	3000 K	3700 lm

Order Code	Full Product Name	Farbcode	Ähnlichste Farbtemperatur (nom.)	Lichtstrom (nom.)
74953800	Master LEDtube HF 1200mm HO 26W 840 T5 OE	840	4000 K	3900 lm
74955200	Master LEDtube HF 1200mm HO 26W 865 T5 OE	865	6500 K	3900 lm
74957600	Master LEDtube HF 1500mm HO 26W 830 T5 OE	830	3000 K	3700 lm
74959000	Master LEDtube HF 1500mm HO 26W 840 T5 OE	840	4000 K	3900 lm
74961300	Master LEDtube HF 1500mm HO 26W 865 T5 OE	865	6500 K	3900 lm
41905600	Master LEDtube HF 1500mm UO 36W 830 T5	830	3000 K	5200 lm
41907000	Master LEDtube HF 1500mm UO 36W 840 T5	840	4000 K	5600 lm
41909400	Master LEDtube HF 1500mm UO 36W 865 T5	865	6500 K	5600 lm

## Temperaturkenndaten

Order Code	Full Product Name	Gehäusetemperatur (max.)
74323200	Master LEDtube HF 600mm HE 8W 830 T5	65 °C
74325600	Master LEDtube HF 600mm HE 8W 840 T5	65 °C
74327000	Master LEDtube HF 600mm HE 8W 865 T5	65 °C
74329400	Master LEDtube HF 1200mm HE 16.5W 830 T5	65 °C
74331700	Master LEDtube HF 1200mm HE 16.5W 840 T5	65 °C
74333100	Master LEDtube HF 1200mm HE 16.5W 865 T5	65 °C
74335500	Master LEDtube HF 1500mm HE 20W 830 T5	65 °C
74337900	Master LEDtube HF 1500mm HE 20W 840 T5	65 °C
74339300	Master LEDtube HF 1500mm HE 20W 865 T5	65 °C

Order Code	Full Product Name	Gehäusetemperatur (max.)
74951400	Master LEDtube HF 1200mm HO 26W 830 T5 OE	55 °C
74953800	Master LEDtube HF 1200mm HO 26W 840 T5 OE	55 °C
74955200	Master LEDtube HF 1200mm HO 26W 865 T5 OE	55 °C
74957600	Master LEDtube HF 1500mm HO 26W 830 T5 OE	50 °C
74959000	Master LEDtube HF 1500mm HO 26W 840 T5 OE	50 °C

# MASTER LEDtube T5 InstantFit EVG

Order Code	Full Product Name	Gehäusetemperatur (max.)
74961300	Master LEDtube HF 1500mm HO 26W 865 T5 OE	50 °C
41905600	Master LEDtube HF 1500mm UO 36W 830 T5	75 °C
41907000	Master LEDtube HF 1500mm UO 36W 840 T5	75 °C
41909400	Master LEDtube HF 1500mm UO 36W 865 T5	75 °C

